



**NOTLICHT GmbH**  
MANFRED KAPPES

**NOTLICHT GmbH**  
Offenthaler Straße 8  
D-63329 Egelsbach

Telefon: +49 6103 4 60 31  
Fax: +49 6103 4 53 74

E-Mail: [vertrieb@notlicht-gmbh.de](mailto:vertrieb@notlicht-gmbh.de)  
Internet: [www.notlicht-gmbh.de](http://www.notlicht-gmbh.de)

Datum: 01.08.2018

NOTLICHT GmbH · Offenthaler Straße 8 · D-63329 Egelsbach

An unsere neuen und alt geschätzten Kunden!

## Produktkatalog der NOTLICHT GmbH ab dem 01.08.2018

Sehr geehrte Damen und Herren,

ich freue mich an Ihrem Interesse für unsere Produkte und heiße Sie herzlich Willkommen. Die NOTLICHT GmbH wurde im Jahr 2015 mit dem Ziel gegründet, Sie mit Produkten rund um das Thema Notbeleuchtung zu versorgen. Ehemaligen Kunden der Hofmann Licht GmbH und Holi GmbH möchten wir die Möglichkeit geben, sich mit den Ihnen bekannten Produkten zuverlässig über uns beliefern zu lassen. Zudem möchten wir Ihnen mit unseren Eigenentwicklungen den Umstieg auf energieeffiziente und zuverlässige LED Technik ermöglichen.

Ich persönlich greife auf 30 Jahre Erfahrungen in der Entwicklung und Produktion von Notbeleuchtungssystemen zurück. Eine Zeit, in der ich als Elektrotechniker und Geschäftsführer mich vor allem um die Entwicklung und Produktion gekümmert habe. Sowohl die Hofmann Licht GmbH, als auch die Holi GmbH wurden von mir in dieser Zeit zuverlässig beliefert.

Nachfolgend finden Sie unseren Produktkatalog, gültig ab dem 01.08.2018. Der Katalog beinhaltet alle Produkte und Produktdetails aus unserem Sortiment, einschließlich Eigenentwicklungen. Sollten Sie Fragen zu einem Produkt oder einer Bestellung haben, können Sie uns gerne über die angegebenen Kontaktdaten kontaktieren.

Ich freue mich, Sie als neuen oder alt geschätzten Kunden begrüßen zu dürfen, und hoffe auf eine gute und vielversprechende Zusammenarbeit.

Mit freundlichen Grüßen  
Manfred Kappes



1100/I-PP  
Seite 13



2400/I  
Seite 5



2500/I  
Seite 10



2600/I  
Seite 10



3000  
Seite 11



3500/I-AP  
Seite 4



3600.4/I-AP  
Seite 4



3700/I  
Seite 13



3800.4/I-UP  
Seite 5



4000  
Seite 12



5100  
Seite 8



5300.1/I  
Seite 8



5400.2/I  
Seite 9



5500  
Seite 10



5700  
Seite 9



5800-WAAU  
Seite 9



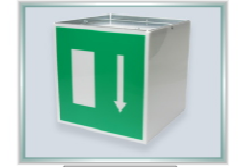
6200.1/I-ae  
Seite 7



6300/I-W  
Seite 6



6700/I  
Seite 7



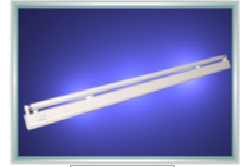
6900/I  
Seite 11



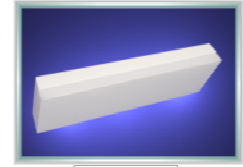
6900-Pendel  
Seite 11



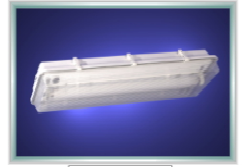
7100-T-1/1  
Seite 22



7200  
Seite 14



7300  
Seite 14



7500  
Seite 14



9001.1+2+4  
Seite 21



9003  
Seite 21



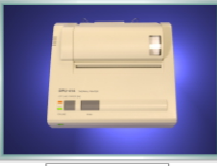
9855  
Seite 20



9860  
Seite 20



9989.060  
Seite 17



9989.1  
Seite 17



H-B.LFE  
Seite 19



HGRU  
Seite 23



S-UW2-230  
Seite 25



S-WR9.11.230.1  
Seite 24



SL-1  
Seite ohne



ZSV  
Seite 25



WK4005  
Seite 15

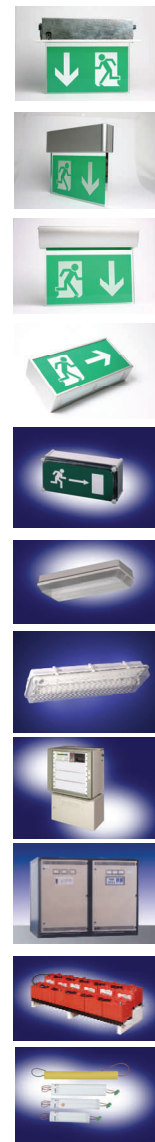


Z-6300  
Seite 16



Batterien  
Seite 27

	Seite
Tabelle Anforderungen	2
LED Technologie	3
Scheibenleuchten	4
Display Scheibenleuchten	5
Aluminiumleuchten	6
Aluminiumleuchten	7
Industrieleuchten höhere Schutzart	8
Sicherheitsleuchten	9
Sicherheitsleuchten	10
Würfelleuchten	11
Fluchtweg - und Ausgangsleuchten	12
Fluchtweg - und Ausgangsleuchten	13
Lichtleisten - Wannenleuchten - Feuchtraumleuchten	14
Sonderleuchten, Garagenleuchte	15
Sonderleuchten und Zubehör ( Ballwurfgitter)	16
EmLOC - Geräte	17
Nachrüstätze für Glühlampen, Halogen, PL 7 -13 Watt	18
Wechselrichter, Batterien	19
Strahler	20
Handscheinwerfer	21
Wechselrichter, externe Montage	22
Gruppenversorgungsgeräte	23
Zentralversorgungsanlagen	24
Zentralanlagen und Überwachungsbausteine	25
Montagezubehör; Glühlampen; Prüftaster	26
Akkumulatoren	27
Piktogramme für hinterleuchtete; Stromkreiszeichen	28
Typenschlüssel Beispiel	29



Modell-Verzeichnis ( Seitenzahl )			
Modell 1000 ( 13 )	Modell 5800 ( 9 )	Modell 9500 ( 20 )	Notleuchtenmodul ( 18 )
Modell 1100 ( 13 )	Modell 6100 ( 7 )	Modell 9600 ( 20 )	Helunit ( 19 )
Modell 1300 ( 12 )	Modell 6200 ( 7 )	Modell 9700 ( 20 )	Piktogramme ( 28 )
Modell 2400 ( 5 )	Modell 6300 ( 6 )	Modell 9800 ( 20 )	Rettungszeichen ( 28 )
Modell 3500 ( 10 )	Modell 6500 ( 6 )	Modell 9940 ( 20 )	Sili ( 24 )
Modell 3000 ( 11 )	Modell 6700 ( 7 )	Modell 9950 ( 20 )	Sili - MTB ( 25 )
Modell 3600.4 ( 4 )	Modell 6900 ( 11 )	Modell 9984 ( 17 )	Power-LED ( 26 )
Modell 3700 ( 13 )	Modell 7000 ( 19 )	Modell 9988 ( 17 )	S-ADB ( 24 )
Modell 3800.4 ( 5 )	Modell 7100 ( 22 )	Modell 9989 ( 17 )	S-Drucker E+ZSV ( 17 )
Modell 4000 ( 12 )	Modell 7200 ( 14 )	Batterien NiCd ( 27 )	S-UV ( 24 )
Modell 5000 ( 8 )	Modell 7300 ( 14 )	Garagenleuchten ( 15 )	S-UW ( 25 )
Modell 5100 ( 8 )	Modell 7400 ( 14 )	Glühlampen ( 26 )	EVG klein S-WR 9 ( 24 )
Modell 5300 ( 8 )	Modell 7500 ( 14 )	HGRU ( 23 )	Walumat ( 25 )
Modell 5400 ( 9 )	Modell 7600 ( 6 )	HBK ( 23 )	Z - 0455 - Z 0466 ( 27 )
Modell 5500 ( 10 )	Modell 9000 ( 21 )	LSG ( 18 )	Z - 3000 - Z 6700 ( 16 )
Modell 5700 ( 9 )	Modell 9016 ( 12 )	Montagezubehör ( 26 )	ZSV ( 25 )

**Tabelle 1. Anforderungen an die Sicherheitsstromversorgungsanlage der Sicherheitsbeleuchtung nach Abschnitt 3.3.1**

Anforderungen	Beispiele für bauliche Anlagen/Räume oder Nutzung nach Abschnitt 3.3.1							
	(a) Versammlungsstätten, Geschäftshäuser, Ausstellungen, Schank- und Speisewirtschaften	(b) Versammlungsstätten, Schank- und Speisewirtschaften mit max. 20 Leuchten	(c) Beherbergungsbetriebe, Hochhäuser, Schulen	(d) Geschlossene Großgaragen	(e) Rettungswege in Arbeitsstätten	(f) Arbeitsplätze mit besonderer Gefährdung	(g) Bühnen, Szenenflächen	(h) Manegen, Sportrennbahnen
Mindestbeleuchtungsstärke in lx	1	1	1	1	1	10 % von $E_n$ <sup>1)</sup>	3	15
Umschaltzeit in s max.	1	1	15	15	15	0,5	1	1
Nennbetriebsdauer der Ersatzstromquelle in h	3	3	3	1	1	>1/60 <sup>2)</sup>	3	3
Dauerschaltung für die Beleuchtungen der Rettungszeichen	x	x	x	x	0	0	x	x
Zulässige Ersatzstromquelle	Zentralbatterie, Gruppenbatterie, mit oder ohne Wechselrichter							
	Schnellbereitschafts-, Sofortbereitschaftsaggregat	Einzelbatterien, Schnellbereitschafts-, Sofortbereitschaftsaggregat	Einzelbatterien, Schnellbereitschafts-, Sofortbereitschaftsaggregat, Ersatzstromaggregat	Einzelbatterien-, Sofortbereitschaftsaggregat, Ersatzstromaggregat	Einzelbatterien, Schnellbereitschaftsaggregat	Einzelbatterien, Schnellbereitschafts-, Sofortbereitschaftsaggregat	Schnellbereitschafts-, Sofortbereitschaftsaggregat	Schnellbereitschafts-, Sofortbereitschaftsaggregat
				Besonders gesichertes Netz				Besonders gesichertes Netz
0 bedeutet keine Anforderung x bedeutet Forderung 1) $E_n$ siehe DIN 5035 Teil 1 und Teil 2, minimale mittlere Beleuchtungsstärke 15 lx 2) Die Betriebsdauer ist abhängig von der Dauer der bestehenden Gefährdung								

LED Streifen				
	einseitig		zweiseitig	
	20 cm	28 cm	20 cm	28 cm
Artikelnummer	Z-0106.1.09.	Z-0108.1.09.	Z-0106.90.	Z-0108.90.
Nennleistung	3 W bei 300 mA			
Konstantstrom max.	350 mA			
Spannung bei 300 mA	10 V $\pm$ 10%			
Lichtfarbe	4500 K			
Arbeitstemperaturbereich	-5°C bis +40°C			
Gesamtlänge	200 mm	280 mm	200 mm	280 mm
Gewicht	6 g	8 g	6 g	8 g
weitere Informationen	<a href="http://www.notlicht-gmbh.de/led">www.notlicht-gmbh.de/led</a>			



LED Röhre				
	normal		90° gedreht	
	21 cm	30 cm	21 cm	30 cm
Artikelnummer, einseitig	Z-0106.09	Z-0108.09	Z-0106.19	Z-0108.19
Artikelnummer, zweiseitig	Z-0106.29	Z-0108.29	Z-0106.39	Z-0108.39
Nennleistung	3 W bei 300 mA			
Konstantstrom max.	350 mA			
Spannung bei 300 mA	10 V $\pm$ 10%			
Lichtfarbe	4500 K			
Arbeitstemperaturbereich	-5°C bis +40°C			
Rohrmaterial	Glas			
Rohrdurchmesser	14 mm			
Rohrlänge, +Sockel, - Stift	212 mm	288 mm	212 mm	288 mm
Gesamtlänge	228 mm	304 mm	228 mm	304 mm
Gewicht	30 g	40 g	30 g	40 g
weitere Informationen	<a href="http://www.notlicht-gmbh.de/led">www.notlicht-gmbh.de/led</a>			



LED Umbausatz für Fluchtwegleuchten mit Zentralbatterie	
LED Röhre	siehe Tabelle oben „LED Röhre“
Netzteilmodul	Z.0104.3, EVG 3 W, 350 mA
weitere Informationen	<a href="http://www.notlicht-gmbh.de/led">www.notlicht-gmbh.de/led</a>

LED Umbausatz für Fluchtwegleuchten mit Einzelbatterie	
LED Röhre	siehe Tabelle oben „LED Röhre“
Montageplatte	211-2412-0339, 6W, 238 x 80 x 1.5 mm oder 211-3212-0139, 8W, 310 x 80 x 1.5 mm
Notleuchtmodul	221-1207-0030
Akku	Z-0425.1, 3.6 V, 1500 mAh oder Z-0430.3, 3.6 V, 2500 mAh oder Z-0435.1, 3.6 V, 4000 mAh
Röhrenfassung	903-0000-0011, G5, klar, passend für Montageplatte
Prüftaster	221-1036-0100, zweifarbig LED, Litzen, Steckverbindung
weitere Informationen	<a href="http://www.notlicht-gmbh.de/led">www.notlicht-gmbh.de/led</a>

Modell: 3600.4/I-UP	Standard	LED-Technik	selbstüberwacht
1h Notlichtdauer	3635.4/I-UP	3639.4/I-UP	3635.4/I-UP-EmLOC
3h Notlichtdauer	3645.4/I-UP	3649.4/I-UP	3645.4/I-UP-EmLOC
EVG-12/24/48/60/110/230	S-3608.4/I-UP/V...	S-3603.4/I-UP/V...	S-3608.4/I-UP-E/V...
Erkennungsweite	21m	21 m	21 m
Montageausführung	Deckeneinbau		
Abm. (L x H x T) mm	340 x 95 x 80	340 x 95 x 80	340 x 95 x 80
Abm. Scheibe mm	230 x 120	230 x 120	230 x 120
Abm. Blende mm	363 x 114x7	363 x 114 x 7	363 x 114 x 7
Leuchtmittel	8 W / TL5	P-LED 3W / TL5	8 W / TL5
Schutzart-/Klasse	IP 40 / I	IP 40 / I	IP 40 / I
Gehäuse	Metall	Metall	Metall
Blende	Metall weiss	Metall weiss	Metall weiss
Scheibe	Acryl 15 mm	Acryl 15 mm	Acryl 15 mm
Piktogramm	Siebdruck	Siebdruck	Siebdruck



3635.4/I-UP Pikto 21

Modell: 3600.4/I-AP	Standard	LED-Technik	selbstüberwacht
1h Notlichtdauer	3635.4/I - AP	3639.4/I - AP	3635.4/I - EmLOC/AP
3h Notlichtdauer	3645.4/I - AP	3649.4/I - AP	3645.4/I - EmLOC/AP
EVG-12/24/48/60/110/230	S-3606.4/I - AP/V...	S-3603.4/I - AP/V...	S-3606.4/I-E/AP/V...
Erkennungsweite	21 m	21 m	21 m
Montageausführung	AP zu ersetzen durch WAHA; DE; PE; WAAU; KE		
Abm. (LxHxT) mm	254 x 63 x 84	254 x 63 x 84	254 x 63 x 84
Abm. Scheibe mm	230 x 132		
Ersatzscheibe	3600.4/I.021 für Mann Pfeil unten		
Leuchtmittel	6 W / TL5	P-LED 3W / TL5	6 W / TL5
Schutzart-/Klasse	IP 40 / I	IP 40 / I	IP 40 / I
Gehäuse	Alu eloxiert	Alu eloxiert	Alu eloxiert
Scheibe	Acryl 15 mm	Acryl 15 mm	Acryl 15 mm
Piktogramm	Siebdruck	Siebdruck	Siebdruck



3645.4/I-DE - Pikto 21

Modell: 3500/I	Standard	LED-Technik	Standard
1h Notlichtdauer	3535/I - AP	3539/I - AP	3535.1/I - AP
3h Notlichtdauer	3545/I - AP	3549/I - AP	3545.1/I - AP
EVG/230	S-3508/I - AP/V...	S-3503/I - AP/V...	S-3506.1/I - AP/V...
Erkennungsweite	33 m	33 m	21 m
Montageausführung	AP zu ersetzen durch WAHA; DE; PE; WAAU; KE		
Abm. (L x H x T) mm	320 x 94 x 80	320 x 94 x 80	250 x 94 x 80
Abm. Scheibe	300 x 185	300 x 185	230 x 132
Leuchtmittel	8 W / TL5	P-LED 3W / TL5	6 W / TL5
Schutzart-/Klasse	IP 40 / I	IP 40 / I	IP 40 / I
Gehäuse	Alu eloxiert	Alu eloxiert	Alu eloxiert
Scheibe	Acryl 15 mm	Acryl 15 mm	Acryl 15 mm
Option	Eckig = ae ; RAL Farbe		



S-3508/I-DE-230V

Modell: 3800.4/I-UP	Standard	LED-Technik	selbstüberwacht
1h Notlichtdauer	3835.4/I-UP	3839.4/I-UP	3835.4/I-UP-EmLOC
3h Notlichtdauer	3845.4/I-UP	3849.4/I-UP	3845.4/I-UP-EmLOC
EVG-12/24/48/60/110/230	S-3808.4/I-UP/V...	S-3803.4/I-UP/V...	S-3808.4/I-UP-E/V...
Erkennungsweite	33 m	33 m	33 m
Montageausführung	Deckeneinbau	Deckeneinbau	Deckeneinbau
Abm. (L x H x T) mm	340 x 95 x 80	340 x 95 x 80	340 x 95 x 80
Abm. Scheibe mm	300 x 185 x 15	300 x 185 x 15	300 x 185 X 15
Abm. Blende mm	363 x 114 x 7	363 x 114 x 7	363 x 114 x 7
Leuchtmittel	8 W / TL5	LED 3W / TL5	8 W / TL5
Schutzart-/Klasse	IP 40 / I	IP 40 / I	IP 40 / I
Gehäuse	Metall verzinkt	Metall verzinkt	Metall verzinkt
Blende	Metall weiss 7 mm	Metall weiss 7 mm	Metall weiss 7 mm
Scheibe	Acryl 15 mm	Acryl 15 mm	Acryl 15 mm
Piktogramm	Siebdruck	Siebdruck	Siebdruck



3845.4/I UP

Modell: 3800.4/I-AP	Standard	LED-Technik	selbstüberwacht
1h Notlichtdauer	3835.4/I - AP	3839.4/I - AP	3835.4/I - EmLOC/AP
3h Notlichtdauer	3845.4/I - AP	3849.4/I - AP	3845.4/I - EmLOC/AP
EVG-12/24/48/60/110/230	S-3808.4/I-AP/V...	S-3803.4/I - AP/V...	S-3808.4/I-E/AP/V...
Erkennungsweite	33 m	33 m	33 m
Montageausführung	AP zu ersetzen durch WAHA; DE; PE; WAAU; KE		
Abm. (L x H x T) mm	330 x 63 x 84	330 x 63 x 84	330 x 63 x 84
Abm. Scheibe mm	300 x 200	300 x 200	300 x 200
Leuchtmittel	8 W / TL5	LED 3W / TL5	8 W / TL5
Schutzart-/Klasse	IP 40 / I	IP 40 / I	IP 40 / I
Gehäuse	Alu eloxiert	Alu eloxiert	Alu eloxiert
Scheibe	Acryl 15 mm	Acryl 15 mm	Acryl 15 mm
Piktogramm	Siebdruck	Siebdruck	Siebdruck



3835.4/I - DE

Modell: 2400/I	Design	LED-Technik	selbstüberwacht
1h Notlichtdauer	2435/I-AP	2439/I-AP	2435/I-Em-AP
3h Notlichtdauer	2445/I-AP	2449/I-AP	2445/I-Em-AP
EVG-12/24/48/60/110/230	S-2408/I-AP/V...	S-2403/I-AP/V...	S-2408/I-AP-E/V...
Erkennungsweite	26 m	26 m	26 m
Montageausführung	AP zu ersetzen durch WA; DE; KE		
Abm. (L x H x T) mm	450 x 260 x 84	450 x 260 x 84	450 x 260 x 84
Abm. Scheibe mm	319 x 130 x 3	319 x 130 x 3	319 x 130 x 3
Leuchtmittel	8 W / TL5	P-LED 3W / TL5	8 W / TL5
Schutzart-/Klasse	IP 40 / I	IP 40 / I	IP 40 / I
Gehäuse	Aluprofil eloxiert	Aluprofil eloxiert	Aluprofil eloxiert
Piktogramm	Siebdruck	Siebdruck	Siebdruck
Scheibe	Acryl 3 mm	Acryl 3 mm	Acryl 3 mm
Option	Ral Farbe; Erkennungsweite		



2445/I-WA-E-

Modell: 6300/I	Standard	LED-Technik	selbstüberwacht
1h Notlichtdauer	6335/I - AP	6339/I - AP	6335/I - EmLOC - AP
3h Notlichtdauer	6345/I - AP	6349/I - AP	6345/I - EmLOC - AP
EVG-12/24/48/60/110/230	S - 6308/I - AP/V...	S - 6303/I - AP/V...	S - 6308/I - E - AP/V...
Erkennungsweite	18 m	18 m	18 m
Montageausführung	WA	WA	WA
Abm. (L x H x T) mm	420 x 120 x 94	420 x 120 x 94	420 x 120 x 94
Abm. Scheibe mm	399 x 106 x 3		
Ersatzscheibe	6300/I.022 z.B. für Mann Pfeil rechts		
Leuchtmittel	8 W / TL5	P-LED 3W / TL5	8 W / TL5
Schutzart-/Klasse	IP 40 / I	IP 40 / I	IP 40 / I
Gehäuse	Alu eloxiert	Alu eloxiert	Alu eloxiert
Scheibe	Opal Acryl 3 mm	Opal Acryl 3 mm	Opal Acryl 3 mm
Piktogramm	Siebdruck	Siebdruck	Siebdruck



6335/I-WA Pikto 21

Modell: 6500/I	Standard	LED-Technik	selbstüberwacht
1h Notlichtdauer	6535/I - AP	6539/I - AP	6535/I - EmLOC - AP
3h Notlichtdauer	6545/I - AP	6549/I - AP	6545/I - EmLOC - AP
EVG-12/24/48/60/110/230	S - 6506/I - AP/V...	S - 6503/I - AP/V...	S-6506/I-E - AP/V...
Erkennungsweite	50 m	50 m	50 m
Montageausführung	AP zu ersetzen durch WA; DE; PE; WAAU; KE		
Abm. (LxHxT) mm	250 x 250 x 94	250 x 250 x 94	250 x 250 x 94
Abm. Scheibe mm			
Ersatzscheibe	6500/I.061 z.B. für EXIT		
Leuchtmittel	6 W / TL5	P-LED 3W / TL5	6 W / TL5
Schutzart-/Klasse	IP 44 / I	IP 44 / I	IP 44 / I
Gehäuse	Alu eloxiert	Alu eloxiert	Alu eloxiert
Scheibe	Opal Acryl 3 mm	Opal Acryl 3 mm	Opal Acryl 3 mm
Piktogramm	Siebdruck	Siebdruck	Siebdruck



6549/I - WA Pikto 71

Modell: 7600/I	Standard	LED-Technik	selbstüberwacht
1h Notlichtdauer	7615/I - AP	7639/I - AP	7615/I - EmLOC - AP
3h Notlichtdauer	7617/I - AP	7649/I - AP	7617/I - EmLOC - AP
EVG-12/24/48/60/110/230	S-7615/I - AP/V...	S-7606/I - AP/V...	S - 7615/I-E - AP/V...
Erkennungsweite	62 m	62 m	62 m
Montageausführung	AP zu ersetzen durch WA; DE; PE; WAAU; KE		
Abm. (L x H x T) mm	640 x 330 x 94	640 x 330 x 94	640 x 330 x 94
Abm. Scheibe mm			
Ersatzscheibe	7600/I.022 z.B. für Mann Pfeil rechts		
Leuchtmittel	15 W / TL5	P-LED 6W	15 W / TL5
Schutzart-/Klasse	IP 40 / I	IP 40 / I	IP 40 / I
Gehäuse	Alu eloxiert	Alu eloxiert	Alu eloxiert
Scheibe	Opal Acryl 3 mm	Opal Acryl 3 mm	Opal Acryl 3 mm
Piktogramm	Siebdruck	Siebdruck	Siebdruck



S - 7608/I - WA Pikto 22



Modell: 6200.1/I	Standard	LED-Technik	selbstüberwacht
<b>Scheiben Werkzeuglos und mit massiven Ecken</b>			
1h Notlichtdauer	6235.1/I-W	6239.1/I-W	6235.1/I - EmLOC
3h Notlichtdauer	6245.1/I-W	6249.1/I-W	6245.1/I - EmLOC
EVG-12/24/48/60/110/230	S-6206.1/I-W-V...	S-6203.1/I-W-V..	S-6206.1/I-E/V...
Erkennungsweite	20m	20m	20m
Montageausführung	WA DE PE WAAU		
Abm. (L x H x T) mm	250 x 120 x 94	250 x 120 x 94	250 x 120 x 94
Abm. Scheibe mm			
Ersatzscheibe	6200.1/I.021 z.B. für Mann Tür Pfeil unten		
Leuchtmittel	6 W / TL5	P-LED 3x1W	6 W / TL5
Schutzart-/Klasse	IP 40 / I	IP 40 / I	IP 40 / I
Gehäuse	Alu eloxiert	Alu eloxiert	Alu eloxiert
Scheibe	Opal Acryl 3 mm	Opal Acryl 3 mm	Opal Acryl 3 mm
Piktogramm	Siebdruck	Siebdruck	Siebdruck
Option	RAL Farbe; Kanten Eckig		



6235.1/I-W

Modell: 6100/I	Standard	LED-Technik	selbstüberwacht
<b>Scheiben Werkzeuglos und mit massiven Ecken</b>			
1h Notlichtdauer	6135/I - AP	6139/I - AP	6135/I - EmLOC/AP
3h Notlichtdauer	6145/I - AP	6149/I - AP	6145/I - EmLOC/AP
EVG-12/24/48/60/110/230	S-6106/I - AP/V...	S-6103/I - AP/V...	S-6106/I-E - AP/V...
Erkennungsweite	26 m	26 m	26 m
Montageausführung	AP zu ersetzen durch WA; DE; PE; WAAU; KE		
Abm. (L x H x T) mm	340 x 150 x 94	340 x 150 x 94	340 x 150 x 94
Abm. Scheibe mm	319 x 136 x 3		
Ersatzscheibe	6100/I.021 z.B. für Mann Tür Pfeil unten		
Leuchtmittel	6 W / TL5	P-LED 3W / TL5	6 W / TL5
Schutzart-/Klasse	IP 40 / I	IP 40 / I	IP 40 / I
Gehäuse	Alu eloxiert E6	Alu eloxiert E6	Alu eloxiert E6
Scheibe	Opal Acryl 3 mm	Opal Acryl 3 mm	Opal Acryl 3 mm
Piktogramm	Siebdruck	Siebdruck	Siebdruck
Option	RAL Farbe; Kanten Eckig		



6145/I-DE-ae

Option: Kanten Eckig

Modell: 6700/I	Standard	LED-Technik	selbstüberwacht
<b>Scheiben Werkzeuglos und mit massiven Ecken</b>			
1h Notlichtdauer	6735/I - AP	6739/I-AP	6735/I - EmLOC/AP
3h Notlichtdauer	6745/I - AP	6749/I-AP	6745/I - EmLOC/AP
EVG-12/24/48/60/110/230	S-6708/I - AP/V...	S-6703/I-AP/V...	S-6708/I-E/AP/V...
Erkennungsweite	38 m	38 m	38 m
Montageausführung	AP zu ersetzen durch WA; DE; PE; WAAU; KE		
Abm. (L x H x T) mm	420 x 210 x 94	420 x 210 x 94	420 x 210 x 94
Abm. Scheibe mm	399 x 196 x 3		
Ersatzscheibe	6700/I.022 z.B. für Mann Tür Pfeil rechts		
Leuchtmittel	8 W / TL5	P-LED 3W / TL5	8 W / TL5
Schutzart-/Klasse	IP 40 / I	IP 40 / I	IP 40 / I
Gehäuse	Alu eloxiert E6	Alu eloxiert E6	Alu eloxiert E6
Scheibe	Opal Acryl 3 mm	Opal Acryl 3 mm	Opal Acryl 3 mm
Piktogramm	Siebdruck	Siebdruck	Siebdruck
Option	RAL Farbe; Kanten Eckig		



S-6708/I-W-230V

Modell: 5000	Standard	selbstüberwacht
1h Notlichtdauer	5035	5035-EmLOC
3h Notlichtdauer	5045	5045-EmLOC
EVG-12/24/48/60/110/230	S-5006/V...	S-5006-E/V...
Netz-/Notverhältnis	50%	50%
Erkennungsweite	25 m	25 m
Montageausführung	WA	WA
Abm. (L x H x T) mm	280 x 190 x 130	280 x 190 x 130
Abm. Folie mm	250 x 125	
Ersatzfolie	5000.022 z.B für Mann Tür Pfeil rechts	
Leuchtmittel	6 W / TL5	6 W / TL5
Schutzart-/Klasse	IP 65 / II	IP 65 / II
Gehäuse	ABS oder PC	ABS oder PC
Wanne	Klar aus PC	Klar aus PC
Piktogramm	Siebdruck Folie	Siebdruck Folie



5045 Pikto 72

Modell: 5100	Standard	selbstüberwacht
1h Notlichtdauer	5135	5135 - EmLOC
3h Notlichtdauer	5145	5145 - EmLOC
EVG-12/24/48/60/110/230	S-5108/V...	S-5108-E/V*
Netz-/Notverhältnis	50 %	50 %
Erkennungsweite	32 m	32 m
Montageausführung	WA	WA
Abm. (L x H x T) mm	380 x 190 x 130	380 x 190 x 130
Abm. Folie mm	350 x 160	
Ersatzfolie	5100.021 z.B. für Mann Tür Pfeil unten	
Leuchtmittel	8 W / TL5	8 W / TL5
Schutzart-/Klasse	IP 65 / II	IP 65 / II
Gehäuse	ABS oder PC	ABS oder PC
Wanne	Klar aus PC	Klar aus PC
Piktogramm	Siebdruck Folie	Siebdruck Folie

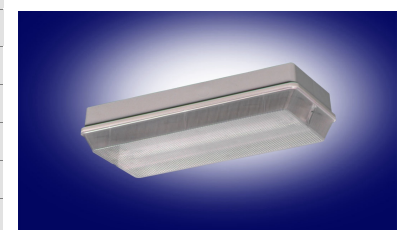


5176 Pikto 72

Modell: 5300.1/I	Standard	LED-Technik	selbstüberwacht
	<b>Prismatik</b>		
1h Notlichtdauer	5335.1/I	5339.1/I	5335.1/I - EmLOC
3h Notlichtdauer	5345.1/I	5349.1/I	5345.1/I - EmLOC
EVG-12/24/48/60/110/230	S-5308.1/I-V...	S-5303.1/I-V...	S-5308.1/I-E-V...
Netz-/Notverhältnis	50 %	50 %	50 %
Erkennungsweite	26m	26 m	26 m
Montageausführung	WA DE PE WAAU	Wand	Wand oder Decke
Abm. (L x H x T) mm	370 x 153 x 90	370 x 153 x 90	370 x 153 x 90
Abm. Folie in mm	320 x 130		
Ersatzfolie	5300.021 z.B für Mann Tür Pfeil unten		
Leuchtmittel	8 W / TL5	P-LED 3W / TL5	8 W / TL5
Schutzart-/Klasse	IP 54 / II	IP 54 / II	IP 54 / II
Gehäuse	PC weiß	PC weiß	PC weiß
Wanne	Klar aus PC	Klar aus PC	Klar aus PC
Piktogramm	Siebdruck Folie	Siebdruck Folie	Siebdruck Folie
Option	Opal = .2; IP65		



5345.2/I Pikto 21



5335.1/I-DE

Modell: 5400.2/I	Standard	LED-Technik	selbstüberwacht
	Opal		
1h Notlichtdauer	5445.2/I	5439.2/I	5435.2/I-EmLOC
3h Notlichtdauer	5445.2/I	5449.2/I	5445.2/I-EmLOC
EVG-12/24/48/60/110/230	S-5408.2/I-V...	S-5403.2/I-V...	S-5408.2/I-E-V...
Netz-/Notverhältnis	50 %	50 %	50 %
Erkennungsweite	26 m	26 m	26 m
Montageausführung	AP zu ersetzen DE PE KE oder WAAU		
Abm. (L x H x T) mm	370 x 153 x 195	370 x 153 x 195	370 x 153 x 195
Abm. Folie mm	320 x 130		
Ersatzfolie	5300.021 z.B. für Mann Tür Pfeil unten		
Leuchtmittel	8 W / TL5	P-LED 3 W / TL5	8 W / TL5
Schutzart-/Klasse	IP 54 / II	IP 54 / II	IP 54 / II
Gehäuse	PC weiß	PC weiß	PC weiß
Wanne	Klar aus PC	Opal aus PC	Opal aus PC
Piktogramm	Siebdruck Folie	Siebdruck Folie	Siebdruck Folie
Option	IP 65		



5445.2 Pikto 71/einseitig

Modell: 5700	Standard	LED-Technik	selbstüberwacht
	Formschönheit		
1h Notlichtdauer	5735	5739	5735-EmLOC
3h Notlichtdauer	5745	5749	5745-EmLOC
EVG-12/24/48/60/110/230	S-5708/V....	S-5703/V.....	S-5708-E/V...
Netz-/Notverhältnis	50%	50%	50%
Erkennungsweite	30 m	30 m	30 m
Montageausführung	WA oder Wandeinbau		
Abm. (L x H x T) mm	335 x 160 x 48/78	335 x 160 x 48/78	335 x 160 x 48/78
Abm. Folie mm	320 x 150		
Ersatzfolie	5700.021 z.B für Mann Tür Pfeil unten		
Leuchtmittel	8 W / TL5	LED 3 x 1W	8 W / TL5
Schutzart-/Klasse	IP 43 / II		
Gehäuse	UL94/V-2	UL94/V-2	UL94/V-2
Wanne	Polycarbonat	Polycarbonat	Polycarbonat
Piktogramm	Siebdruck Folie	Siebdruck Folie	Siebdruck Folie
Option	Einbau Rahmen; IP54 Schraub Abdeckung		



5735 - Pikto 22

Modell: 5800	Standard	LED-Technik	selbstüberwacht
	Formschönheit		
1h Notlichtdauer	5835-AP	5839-AP	5835-EmLOC-AP
3h Notlichtdauer	5845-AP	5849-AP	5845-EmLOC-AP
EVG-12/24/48/60/110/230	S-5808-AP-V...	S-5803-AP-V...	S-5808-E-AP-V...
Netz-/Notverhältnis	50%	50%	50%
Erkennungsweite	30m	30m	30m
Montageart	AP zu ersetzen DEAB PE KE oder WAAU		
Abm. (L x H x T) in mm	335 x 180 x 54/105	335 x 180 x 54/105	335 x 180 x 54/105
Abm. Folie mm	320 x 150		
Ersatzfolie	5700.021 z.B. für Mann Tür Pfeil unten		
Leuchtmittel	8 W / TL5	P-LED 3 x 1W	8 W / TL5
Schutzart-/Klasse	IP 43 / II		
Gehäuse	UL94/V-2	UL94/V-2	UL94/V-2
Wanne	Polycarbonat	Polycarbonat	Polycarbonat
Piktogramm	Siebdruck Folie	Siebdruck Folie	Siebdruck Folie
Option	Einbau Rahmen; IP54 Schraub Abdeckung		

S-5808-WAAU-V230  
Pikto 72 / 73

Modell: 2500/I	Standard	LED-Technik	selbstüberwacht
1h Notlichtdauer	2535/I-AP	2539/I-AP	2535/I-AP-EmLOC
3h Notlichtdauer	2545/I-AP	2549/I-AP	2545/I-AP-EmLOC
EVG-12/24/48/60/110/230	S-2508/I-AP-V...	S-2503/I-AP-V...	S-2508/I-AP-E-V...
Netz-Notverhältnis	50 %	50 %	50 %
Erkennungsweite	27 m	27 m	27 m
Montageausführung	AP zu ersetzen durch WA; DE; PE; WAAU; KE		
Abm. (L x H x T) mm	444 x 140 x 84	444 x 140 x 84	444 x 140 x 84
Ersatzscheibe	2500.023 z.B. für Mann Tür Pfeil links		
Leuchtmittel	8 W / TL5	P-LED 3W / TL5	8 W / TL5
Schutzart-/Klasse	IP 40 / I	IP 40 / I	IP 40 / I
Gehäuse	Alu eloxiert	Alu eloxiert	Alu eloxiert
Scheibe	Opal Acryl 3 mm	Opal Acryl 3 mm	Opal Acryl 3 mm
Option	Prismatik Scheibe; Sonder Pikto		



2539/I

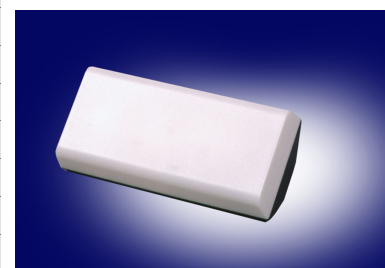
Modell: 2600/I	Standard	LED	selbstüberwacht
1h Notlichtdauer	2635/I-AP	2639/I-AP	2635/I-AP-EmLOC
3h Notlichtdauer	2645/I-AP	2649/I-AP	2645/I-AP-EmLOC
EVG-12/24/48/60/110/230	S-2608/I-AP-V...	S-2603-AP-V...	S-2608/I-E/V...
Netz-Notverhältnis	50 %	50 %	50 %
Erkennungsweite	26m	26m	26m
Montageausführung	AP zu ersetzen durch WA; DE; PE; WAAU; KE		
Abm. (L x H x T) mm	324 x260 x 84	324 x260 x 84	324 x260 x 84
Ersatzscheibe	2600.023 z.B. für Mann Tür Pfeil links		
Leuchtmittel	8 W / TL5	P-LED 3 W / TL5	8 W / TL5
Schutzart-/Klasse	IP 40 / I	IP 40 / I	IP 40 / I
Gehäuse	Alu eloxiert	Alu eloxiert	Alu eloxiert
Scheibe	Opal Acryl 3 mm	Opal Acryl 3 mm	Opal Acryl 3 mm
Option	Prismatik Scheibe; Sonder Pikto		



2645/I-WA-EmLOC

Modell: 5500	Eckleuchte	LED-Technik	selbstüberwacht
1h Notlichtdauer	5535	5539	5535-EmLOC
3h Notlichtdauer	5545	5549	5545-EmLOC
EVG-12/24/48/60/110/230	S-5506-V...	S-5503-V...	S-5506-E-V...
Netz-Notverhältnis	50 %	50 %	50 %
Erkennungsweite	25 m	25 m	25 m
Montageausführung	WA DE Ecke	WA DE Ecke	WA DE Ecke
Abm. (L x H x T) mm	300 x 140 x 55/100	300 x 140 x 55/100	300 x 140 x 55/100
Ersatzfolie	5500.021 z.B für Mann Tür Pfeil unten		
Ersatzwanne	5500.000		
Leuchtmittel	6 W / TL5	9 W / PL4Pin	6 W / TL5
Schutzart-/Klasse	IP 44 / II	IP 44 / II	IP 44 / II
Gehäuse	weiß	weiß	weiß
Wanne	Opal	Opal	Opal
Piktogramm	Siebdruck Folie	Siebdruck Folie	Siebdruck Folie
Option	Sockel schwarz; PL Leuchtmittel		

Eckleuchte



5535

Modell: 6900	klein	selbstüberwacht
1h Notlichtdauer	6977/I - AP	6977/I - EmLOC - AP
3h Notlichtdauer	6987/I - AP	6987/I - EmLOC - AP
EVG-12/24/48/60/110/230	S-6907 - AP/V...	S-6907-E - AP/V...
Netz-Notverhältnis	50%	50%
Erkennungsweite	36m	36m
Montageausführung	AP zu ersetzen WA DE PE KEÖS oder WAAU	
Abm. (L x H x T) mm	195 x 195 x 195	195 x 195 x 195
Abm. Folie mm	180 x 180	
Ersatzfolie	6900.021 z.B. für Mann Tür Pfeil unten	
Leuchtmittel	7 W / PL 4 Pin	7 W / PL 4 Pin
Schutzart-/Klasse	IP 44 / I	IP 44 / I
Gehäuse	Alu	Alu
Wanne	Opal Acryl 3 mm	Opal Acryl 3 mm
Piktogramm	Siebdruck Folie	Siebdruck Folie



6977/I-PT/DE Picto 72/71/73

Modell: 6900	groß	selbstüberwacht
1h Notlichtdauer	6937 - AP	6937 - EmLOC - AP
3h Notlichtdauer	6947 - AP	6947 - EmLOC - AP
EVG-12/24/48/60/110/230	S-6909 - AP/V....	S-6909-E - AP/V...
Netz-Notverhältnis	50%	50%
Erkennungsweite	48m	48m
Montageausführung	AP zu ersetzen WA DE PE KEÖS oder WAAU	
Abm. (L x H x T) mm	250 x 250 x 250	250 x 250 x 250
Abm. Folie mm	240 x 240	
Ersatzfolie	3000.021 z.B. für Mann Tür Pfeil unten	
Leuchtmittel	9 W / PL 4 Pin	9 W / PL 4 Pin
Schutzart-/Klasse	IP 44 / I	IP 44 / I
Gehäuse	Metall weiß	Metall weiß
Wanne	Acryl Opal 3 mm	Acryl Opal 3 mm
Piktogramm	Siebdruck Folie	Siebdruck Folie



6947-PE Picto 72/71/73

Modell: 3000	Standard	LED-Technik	selbstüberwacht
1h Notlichtdauer	3035	3039	3035 - EmLOC
3h Notlichtdauer	3045	3049	3045 - EmLOC
EVG-12/24/48/60/110/230	S-3006-V...	S-3003-V...	S-3006-EmLOC-V...
Netz-Notverhältnis	50%	50 %	50 %
Erkennungsweite	48m	48m	48m
Montageausführung	WA DE		
Abm. (L x H x T) mm	270 x 270 x 115	270 x 270 x 115	270 x 270 x 115
Abm. Folie mm	240 x 240		
Ersatzfolie	3000.021 z.B. für Mann Tür Pfeil unten		
Leuchtmittel	6 W / TL5	P-LED 3 W TL5	6 W / TL5
Schutzart-/Klasse	IP 43 / II	IP 43 / II	IP 43 / II
Gehäuse	schwarz	schwarz	schwarz
Wanne	Opal	Opal	Opal
Piktogramm	Siebdruck Folie	Siebdruck Folie	Siebdruck Folie
Option	Pikto; weißer Sockel; PL Leuchtmittel		



S-3006

Modell: 1300	Standard	LED-Technik	selbstüberwacht
			EmLOC
1h Notlichtdauer	1377/I		1377/I-EmLOC
3h Notlichtdauer	1387/I		1388/I-EmLOC
EVG-12/24/48/60/110/230	S - 1307-V...	S-1303	S - 1307-E/V...
Netz-/Notverhältnis	50 %	100%	50 %
Erkennungsweite	20 m	20 m	20 m
Montageausführung	AP zu ersetzen DE PE KE oder WAAU		
Abm. (L x H x T) mm	220 x 120 x 120	220 x 120 x 120	220 x 120 x 120
Abm. Folie mm	200 x 87		
Ersatzfolie	1300.021 z.B für Mann Tür Pfeil unten		
Leuchtmittel	7 W / PL-S	P-LED 2 x 1W	7 W / PL-S
Schutzart-/Klasse	IP 43 / II	IP 43 / II	IP 43 / II
Gehäuse	Kunststoff weiß	Kunststoff weiß	Kunststoff weiß
Wanne	Thermoplast weiß	Thermoplast weiß	Thermoplast weiß
Piktogramm	Folie, Siebdruck	Folie, Siebdruck	Folie, Siebdruck



1300

Modell: 9016 - EX	Standard		selbstüberwacht
			EmLOC
1,5h Notlichtdauer	9016		9016 - EmLOC
	Zone 1 + 2		Zone 1 +2
EVG-230	S - 9016/V...		
Netz-/Notverhältnis	70 %		50 %
Erkennungsweite	30 m		30 m
Montageausführung	WA DE		
Abm. (L x H x T) mm	425 x 181 x 119		425 x 181 x 119
Abm. Folie mm	355 x 150		
Ersatzfolie	5700.021 z.B für Mann Tür Pfeil unten		
Leuchtmittel	8 W / TL5		8 W / TL5
Schutzart-/Klasse	IP 66 / I		IP 66 / I
Gehäuse	Kunststoff grau		Kunststoff grau
Wanne	Kunststoff prisma		Kunststoff prisma
Piktogramm	Folie, Siebdruck		Folie, Siebdruck



9016

Modell: 4000	Standard	LED-Technik	selbstüberwacht
1h Notlichtdauer	4077/I	4039	4077/I - EmLOC
3h Notlichtdauer	4087/I	4049	4087/I - EmLOC
EVG-12/24/48/60/110/230	S-4009-V...	S-4003-V...	S-4009 - E/V...
Netz-/Notverhältnis	50 %	50 %	50 %
Montageausführung	WA DE		
Abm. (Ø x H) mm	260 x 120	260 x 120	260 x 120
Ersatzwanne	4000.000		
Leuchtmittel	9 W / PL4Pin	P-LED 2 x 1W	9 W / PL4Pin
Schutzart-/Klasse	IP 42 / II	IP 42 / II	IP 42 / II
Gehäuse	Kunststoff weiß	Kunststoff weiß	Kunststoff weiß
Wanne	Kunststoff weiß	Kunststoff weiß	Kunststoff weiß



4087/I-E

Modell: 1000/I-PP	Standard	LED-Technik	selbstüberwacht
1h Notlichtdauer	1035/I-PP	1039/I-PP	1035/I-PP-EmLOC
3h Notlichtdauer	1045/I-PP	1049/I-PP	1045/I-PP-EmLOC
EVG-12/24/48/60/110/230	S-1008/I-PP-V...	S-1003/I-PP-V...	S-1008/I-PP - E-V...
Netz-/Notverhältnis	50 %	50 %	50 %
Erkennungsweite	18 m	18 m	18 m
Montageausführung	Wand		
Abm. (L x H x T) mm	360 x 90 x 90	360 x 90 x 90	360 x 90 x 90
Abm. Folie mm	350 x 80 / 1100.021 z.B. für Mann Tür Pfeil unten		
Ersatzwanne	1000.000		
Leuchtmittel	8 W / TL5	P-LED 3 W / TL5	8 W / TL5
Schutzart-/Klasse	IP 54 / II	IP 54 / II	IP 54 / II
Gehäuse	Kunststoff weiß	Kunststoff weiß	Kunststoff weiß
Wanne	Kunststoff weiß	Kunststoff weiß	Kunststoff weiß
Piktogramm	Folie Siebdruck	Folie Siebdruck	Folie Siebdruck



1000/I-PP

Modell: 1100/I-PP	Standard	LED-Technik	selbstüberwacht
1h Notlichtdauer	1135/I-PP	1139/I-PP	1135/I-PP-EmLOC
3h Notlichtdauer	1145/I-PP	1149/I-PP	1145/I-PP-EmLOC
EVG-12/24/48/60/110/230	S-1108/I-PP-V...	S-1103/I-PP-V...	S-1108/I-PP-E-V...
Netz-/Notverhältnis	50 %	50 %	50 %
Erkennungsweite	18 m	18 m	18 m
Montageausführung	WA DE KE PE oder WAAU		
Abm. (L x H x T) in mm	360 x 130 x 90	360 x 130 x 90	360 x 130 x 90
Abm. Folie mm	350 x 80 / 1100.021 z.B. für Mann Tür Pfeil unten		
Ersatzwanne	1100.000		
Leuchtmittel	8 W / TL5	P-LED 3 W / TL5	8 W / TL5
Schutzart-/Klasse	IP 54 / II	IP 54 / II	IP 54 / II
Gehäuse	Kunststoff weiß	Kunststoff weiß	Kunststoff weiß
Wanne	Kunststoff weiß	Kunststoff weiß	Kunststoff weiß
Piktogramm	Folie Siebdruck	Folie Siebdruck	Folie Siebdruck



1100/I-PP

Modell: 3700/I	Standard	LED-Technik	selbstüberwacht
1h Notlichtdauer	3735/I	3739/I	3735/I-EmLOC
3h Notlichtdauer	3745/I	3749/I	3745/I-EmLOC
EVG-12/24/48/60/110/230	S-3708/I-V...	S-3703/I-V...	S-3708/I-E-V...
Erkennungsweite	18 m	18m	18m
Montageausführung	Wandeinbau und Option für Hohlwand		
Abm. (LxHxT) mm	318 x 95 x 80	318 x 95 x 80	318 x 95 x 80
Abm. Blende mm	360 x 114 x 7	360 x 114 x 7	380 x 114 x 7
Abm. Folie mm	350 x 80 / 1100.021 z.B. für Mann Tür Pfeil unten		
Leuchtmittel	8 W / TL5	P-LED 3W / TL5	8 W / TL5
Schutzart-/Klasse	IP 42 / I	IP 42 / I	IP 42 / I
Gehäuse	Metall verzinkt	Metall verzinkt	Metall verzinkt
Scheibe	Opal Acryl 3 mm	Opal Acryl 3 mm	Opal Acryl 3 mm
Piktogramm	Folie	Folie	Folie
Option	Hohlwand; Lamellen; Opal		



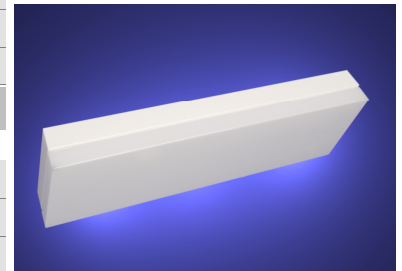
3700/I

Modell: 7200	18 Watt		36 Watt		58 Watt	
1h Notlichtdauer	Typ A1	7220	Typ A1	7240	Typ A1	7260
3h Notlichtdauer	Typ B3	7222	Typ C3	7243	Typ C3	7263
EVG-12/24/48/60/110/230	S-7220-V...		S-7240-V...		S-7260-V...	
Netz-/Notverhältnis	Siehe Modell 7000					
Montageausführung	Aufbau		Aufbau		Aufbau	
Abm. (B x T x L) mm	53 x 53/88 x 625		53 x 53/88 x 1235		53 x 53/88 x 1535	
Leuchtmittel	1 x 18W TL8(26)		1 x 36W TL8(26)		1 x 58W TL8(26)	
Schutzart-/Klasse	IP 20 / I		IP 20 /		IP 20 /	
Gehäuse	Stahlblech weiß		Stahlblech weiß		Stahlblech weiß	



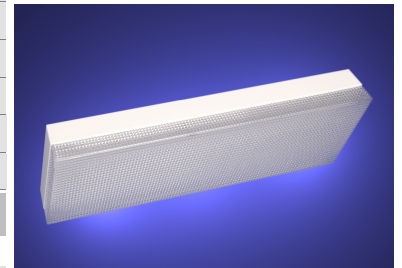
7200 IP20 LL-Lichtleiste  
7200/II IP65 LL Polyesterleiste

Modell: 7300	18 Watt		36 Watt		58 Watt	
1h Notlichtdauer	Typ A1	7320	Typ A1	7340	Typ A1	7360
3h Notlichtdauer	Typ B3	7322	Typ C3	7343	Typ C3	7363
EVG-12/24/48/60/110/230	S-7320-V...		S-7340-V...		S-7360-V...	
Netz-/Notverhältnis	Siehe Modell 7000					
Notlicht Bestückt	1- flammig		1- flammig		1- flammig	
Montageausführung	Aufbau		Aufbau		Aufbau	
Abm. (B x T x L) mm	165 x 90 x 655		165 x 90 x 1260		165 x 90 x 1560	
Leuchtmittel	1 x 18W TL26		1 x 36W TL26		1 x 58W TL26	
Schutzart-/Klasse	IP 40 / I		IP 40 / I		IP 40 / I	
Gehäuse / Wanne	Stahlblech weiß pulverbeschichtet / Polycarbonat					
Option	Piktogrammfolie					



7300 Wannenleuchte

Modell: 7400	18 Watt		36 Watt		58 Watt	
1h Notlichtdauer	Typ A1	7420	Typ A1	7440	Typ A1	7460
3h Notlichtdauer	Typ B3	7422	Typ C3	7443	Typ C3	7463
EVG-12/24/48/60/110/230	S-7420-V...		S-7440-V...		S-7460-V...	
Netz-/Notverhältnis	Siehe Modell 7000					
Notlicht Bestückt	1- flammig		1- flammig		1- flammig	
Montageausführung	Aufbau		Aufbau		Aufbau	
Abm. (B x T x L) mm	165 x 90 x 655		165 x 90 x 1260		165 x 90 x 1560	
Leuchtmittel	1 x 18W TL26		1 x 36W TL26		1 x 58W TL26	
Schutzart-/Klasse	IP 40 / I		IP 40 / I		IP 40 / I	
Gehäuse / Wanne	Stahlblech weiß pulverbeschichtet / Polycarbonat					

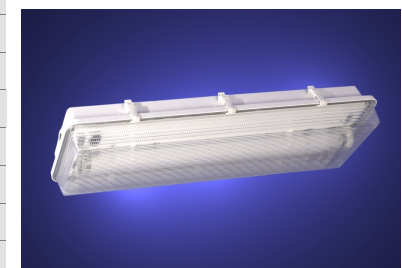


7400 Prismaleuchte

Modell: 7500	18 Watt		36 Watt		58 Watt	
1h Notlichtdauer	Typ A1	7520	Typ A1	7540	Typ A1	7560
3h Notlichtdauer	Typ B3	7522	Typ C3	7543	Typ C3	7563
EVG-12/24/48/60/110/230	S-7520-V...		S-7540-V...		S-7560-V...	
Netz-/Notverhältnis	Siehe Modell 7000					
Notlicht Bestückt	1- flammig		1- flammig		1- flammig	
Montageausführung	Aufbau		Aufbau		Aufbau	
Abm. (B x T x L) mm	180 x 116 x 668		180 x 116 x 1278		180 x 116 x 1578	
Leuchtmittel	1 x 18W TL		2 x 36W TL		2 x 58W TL	
Schutzart-/Klasse	IP 65 / I		IP 65 / I		IP 65 / I	
Gehäuse / Wanne	Polyester grau glasfaserverstärkt / Polycarbonat					
Option	Piktogrammfolie					



Rasterleuchte Sonderartikel



7500 2-flammig Feuchtraumleuchte  
7200.1 1-flammig

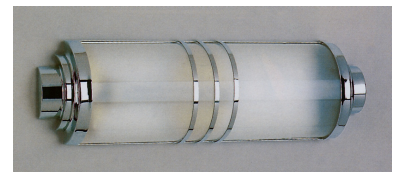


Modell: Garagenleuchte			
	4 x E27	1 x TL36W	1 x TL36W EVG
	silber		
	weiß		
Montageausführung	Wand, Decke oder Pendel		
Abm. (L x H x T) mm	1270 x 250 x 105	1270 x 250 x 105	1270 x 250 x 105
Scheibe mit Text Beispiel	Vergiftungsgefahr Motor Abstellen	Vergiftungsgefahr Einfahrt Verboten	Vergiftungsgefahr Garage nicht Betreten
Leuchtmittel	4 x E 27	36W / TL	36W / TL
Schutzart-/Klasse	IP 44	IP 44	IP 44
Gehäuse	Aluminium	Aluminium	Aluminium
Scheibe	Acryl gelb	Acryl gelb	Acryl gelb
Piktogramm	Nach Erfordernis	Nach Erfordernis	Nach Erfordernis



Garagenleuchte

Modell: WK4010	Standard	selbstüberwacht
1h Notlichtdauer	WK4010 - 1h	WK4010 - 1h - E
3h Notlichtdauer	WK4010 - 3h	WK4010 - 3h - E
EVG-12/24/48/60/110/230	S - WK4010/V....	S - WK4010 - E/V....
Montageausführung	Wand	Wand
Abm. (L x H x T) in mm	560 x 170 x 90	560 x 170 x 90
Leuchtmittel	PL9W - 24W	PL9W - 24W
Schutzart-/Klasse	IP44 / I	IP44 / I
Gehäuse	Messingguss	Messingguss



WK4010

Modell: WK4405	Standard	LED-Technik	selbstüberwacht Messing
1h Notlichtdauer	WK4005 - 1h	WK4005/3 - 1h	WK4005 - 1h - E
3h Notlichtdauer	WK4005 - 3h	WK4005/3 - 3h	WK4005 - 3h - E
EVG-12/24/48/60/110/230	S - WK4005/V....	S - WK4005/3/V....	S - WK4005 - E/V....
Erkennungsweite	20 m	20 m	20 m
Montageausführung	Wand Decke (einseitig oder zweiseitig)		
Abm. (L x H x T) in mm	272 x 130 x 110	272 x 130 x 110	272 x 130 x 110
Leuchtmittel	9W / PL	P-LED 3 x 1W	9W PL
Schutzart-/Klasse	IP40 / I	IP40 / I	IP40 / I
Gehäuse	Messing poliert	Messing poliert	Messing poliert



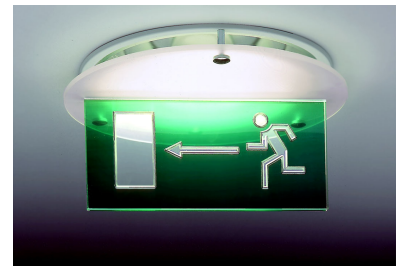
WK4005

Modell: WK4413	Standard	LED-Technik	selbstüberwacht
1h Notlichtdauer	WK4413-1h	WK4413/3-1h	WK4413-1h - E
3h Notlichtdauer	WK4413-3h	WK4413/3-3h	WK4413-3h - E
EVG-12/24/48/60/110/230	S - WK4413-V...	S - WK4413/3-V...	S - WK4413-E/V...
Erkennungsweite	16 m	16 m	16 m
Montageausführung	Wand	Wand	Wand
Abm. (L x H x T) mm	330 x 250 x 55	330 x 250 x 55	330 x 250 x 55
Leuchtmittel	11W PL	P-LED 3 x 1W	11W PL
Schutzart-/Klasse	IP40 / I	IP40 / I	IP40 / I
Gehäuse	Messing	Messing	Messing



WK4413

Modell: Downlight	Display	selbstüberwacht
	<b>Scheibenleuchte</b>	<b>Scheibenleuchte</b>
1h Notlichtdauer	531118-1h-UP	531118-1h-UP-E
3h Notlichtdauer	531118-3h-UP	531118-3h-UP-E
EVG-12/24/48/60/110/230	S-531118-UP-V...	S-531118-UP-E-V..
Erkennungsweite	24 m	24 m
Montageausführung	Deckeneinbau	
Abm. (D x T) mm	235 Ø x 190/155	235 Ø x 190/155
Abm. Scheibe	240 x 120	240 x 120
Abm. Glas Blende	260 Ø x 4	260 Ø x 4
Leuchtmittel	26 W / PL4Pin	26 W / PL4Pin
Schutzart-/Klasse	IP 42 / I	IP 42 / I
Gehäuse	Alu Natur	Alu Natur
Blende	Glas 4 mm	Glas 4 mm
Scheibe	Acryl 8 mm	Acryl 8 mm
Piktogramm	gefräst Siebdruck	gefräst Siebdruck



Downlight mit Scheibe

Modell: Downlight	Standard	selbstüberwacht	
1h Notlichtdauer	LE-1x13UP-1h	LE-1x13DE-1h	LE-1x13UP-1h-E
3h Notlichtdauer	LE-1x13UP-3h	LE-1x13DE-3h	LE-1x13UP-3h-E
EVG-12/24/48/60/110/230	S - LE1x13UP	S - LE1x13DE	S-LE-1x13UP-E
Montageausführung	Einbau	Aufbau	Einbau
Abm. (D x T) in mm	165 Ø x 155/120	185 Ø x 155/120	165 Ø x 155/120
Leuchtmittel	13W / PL	13W PL	13W PL
Schutzart-/Klasse	IP44 / I	IP44 / I	IP44 / I
Gehäuse		weiß	

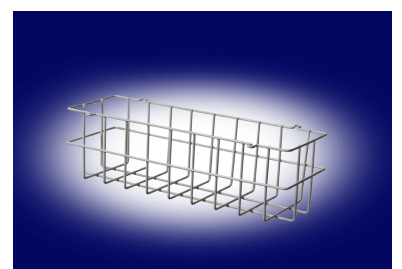


Downlight Standard

Ballwurfkörbe	Modell	Abmessung	
		außen	innen
Quadratisch f. 3000 Auch geeignet f. 3400/6500	Z - 3000	370 x 370 x 150	310 x 310 x 135
Farbe	weiß		
Rechteckig f. 6000 Auch geeignet f. 5700/6100	Z - 6100	375 x 250 x 150	360 x 200 x 140
Farbe	weiß		
Rechteckig f. 1100 Auch geeignet f. 6300/8000	Z - 6300	470 x 190 x 150	450 x 135 x 140
Farbe	weiß		
Rechteckig f. 6600 Auch geeignet f. 2000/6700	Z - 6700	500 x 310 x 140	450 x 225 x 125
Farbe	weiß		



Z - 6100



Z - 6300

<b>Modell:</b> 9989	<b>BUS Zentrale</b>		
Zentrale	Zentrale Überwachungs - u. Steuereinrichtung		
Anzahl Endgeräte	30; 60; 120; 240; 999 EmLOC		
Bestell Nr.	9989.30; 9989.60; 9989.120; 9989.240; 9989.999		
Abm. (L x B x T) cm	210 x 180 x 100		
Anschluß	2 - Draht - Bus	JYSTY 2 x 2 x 0,8	
Funktionstest	automatisch	Tägl., wöchentl., mtl.	manuell Einzel o. alle
Betriebsdauertest	Einzeln oder	alle Endgeräte	
Adresscodierung	3-stellig	oder ALL	
Display	LCD beleuchtet	2 Zeilen für 40 alpha-	numerische Zeichen
Tastatur	10er Tastatur	mit Buchstabenfunkt.	
Testzeitpunkte	Minutengenau	einstellbar	
Statusabfrage	Manuell einzelne Endgeräte	mit Typenerkennung	Auch während Notbetrieb
Informationsausdruck	Aller o. einzelner	Endgeräte	über ext. Drucker
Umschaltkontakt	potentialfrei	Für Sammelstörung	
Schnittstellen	Seriell RS 232	24 V Stromschnittst.	2-adrig f. paral. Anschl.



9989.240

<b>Modell:</b>	<b>Drucker</b>	<b>Converter für PC</b>
Artikel Nummer	9989.1	H-Zentrale SCE
Schnittstelle	RS232	RS232; 300 Baud
Leistungsaufnahme		ca. 5 VA
Versorgungsspannung	230 V / 50 Hz	230 V / 50 Hz
Abm. (L x H x T) in mm	200 x 170 x 100	190 x 115 x 50
Funktion	Datenausdruck	EmLOC - Datenconverter
	Von EZ-1	Incl. Software für Prüftag
	Der Prüfungsergebnisse	Prüfzeitraum
	In Papierform	Manueller Funktionstest
	Fürs Prüfbuch	Autofind
		Picture - Board
		Aktionsdesigner

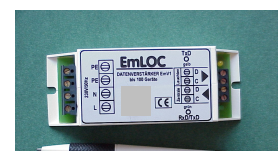


9989.1 Drucker



H - ZentraleSCE (Converter)

<b>Modell:</b>	<b>9984</b>	<b>9988</b>
	<b>Datenverstärker</b>	<b>EmLOC-Schaltmodul</b>
Integrierte Baugruppen	EmLOC Datenverstärker	EmLOC Überwachungsmodul
	Zur Aufbereitung der Datenpegel	Zur Nachrüstung vorhandener
	Galvanische Trennung von Eing-	Leuchten oder Geräte.
	angs- und Ausgangsleitung	Prüfen Test (Auslösen des
		Betriebsdauertest)
Versorgungsspannung	230 V / 50 Hz	230 V / 50 Hz
Abm. (L x H x T) mm	125 x 45 x 35	80 x 37 x 27
Datenleitung	+/-12V DatentransferanzeigeLED	Bis Adresse 999 möglich
Funktion	Der Verstärker auch Repeater	Mittels dieses Moduls kann ohne
	bereitet schwache Bus Signale	eigene EmLOC-Einheit durch
	auf Normalpegel auf. Er arbeitet	Zentrale geprüft und überwacht
	bidirektional und trennt die	werden. Funktionen werden
	Eingangsleitung von der Aus-	durch potentialfreien Umschalt-
	leitung	kontakt ausgelöst.



9984  
Datenverstärker

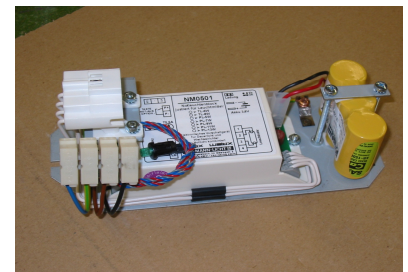


9988  
Überwachungsmodul

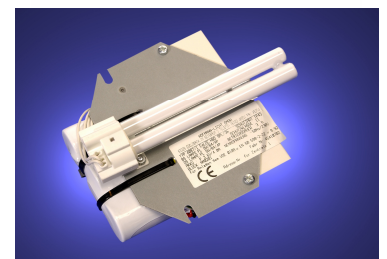
Modell: LSG	6,0 V	12,0 V	24,0 V
	L-006A	L-012A	L-024A
LL/Watt			
Batterie	6,0 v / 1,5 Ah	12,0 V / 1,5 Ah	24,0 V / 1,5 Ah
Abm P=Pack St=Stange	P115 x 45 x 24	St210 x 45 x 24	St2x 210 x 45 x 24
	L-006B	L-012B	L-024B
LL/Watt			
Batterie	6,0 V / 2,5 Ah	12,0 V / 2,5 Ah	24,0 V / 2,5 Ah
Abm P=Pack St=Stange	P130 x 50 x 25	St255 x 55 x 28	St2x 255 x 55 x 28
	L-006C	L-012C	L-024C
LL/Watt			
Batterie	6,0 V / 4,0 Ah	12,0 V / 4,0 Ah	24,0 V / 4,0 Ah
Abm P=Pack St=Stange	P160 x 60 x 33	St2x 320 x 36	St2x 320 x 36
Abm. (L x H x T) mm	170 x 40 x 40	170 x 40 x 40	170 x 40 x 40
Nachrüstsatz	HBE	HBD	HBD-EmLOC
6-Eckblech			
1h Notlichtdauer	B - HWR - 6.1	B - HWRD - 6.1	B - HWRD - 6.1-E
Netz-/Notstromverhältnis			
PL / Watt / 4Pin	5-11W	5-11W	5-11W
Batterie	3,6 V / 1,5 Ah	3,6 V / 1,5 Ah	3,6 V / 1,5 Ah
Abm Pack (Standard)	67 x 45 x 22	67 x 45 x 22	67 x 45 x 22
3h Notlichtdauer	B - HWR - 6.3	B - HWRD - 6.3	B - HWRD - 6.3-E
Netz-/Notstromverhältnis			
PL / Watt / 4Pin	5-11W	5-11W	5-11W
Batterie	3,6 V / 4,0 Ah	3,6 V / 4,0 Ah	3,6 V / 4,0 Ah
Abm Pack (Standard)	100 x 65 x 35	100 x 65 x 35	100 x 65 x 35
Abm. (D x T) mm	150 Ø x 70	150 Ø x 70	150 Ø x 70
Notleuchtenmodul lose	HBE	HBD	HBD-EmLOC
1h Notlichtdauer	B - WR - 6.1	B - HNM03.1	B - HNM07.1-E
Netz-/Notstromverhältnis	50%	50%	50%
TL u. PL / Watt / 4Pin	4-11W	4-11W	4-11W
Batterie	3,6 V / 1,5 Ah	3,6 V / 1,5 Ah	3,6 V / 1,5 Ah
Abm Pack (Standard)	67 x 45 x 22	67 x 45 x 22	67 x 45 x 22
3h Notlichtdauer	B - WR - 6.3	B - HNM03.3	B - HNM07.3-E
Netz-/Notstromverhältnis			
TL u. PL / Watt / 4Pin	4-11W	4-11W	4-11W
Batterie	3,6 V / 4,0 Ah	3,6 V / 4,0 Ah	3,6 V / 4,0 Ah
Abm Pack (Standard)	100 x 65 x 35	100 x 65 x 35	100 x 65 x 35
Abm. (L x B x T) mm	110 x 50 x 35	110 x 50 x 35	110 x 50 x 35



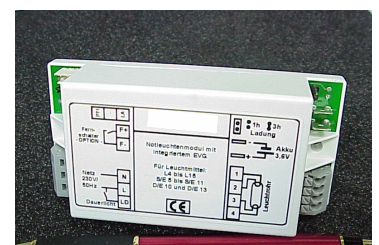
LSG



L-HWRD6.2-1

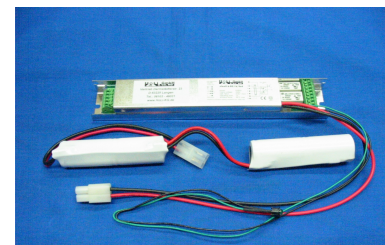


B-HWRD6.3



B-HNM03.3

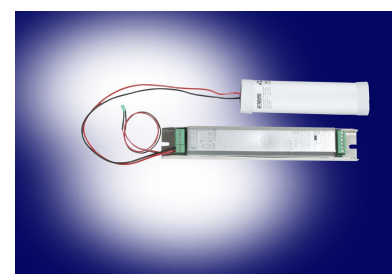
Modell: Helunit	Standard	Mit CG	Mit EmLOC
1h Notlichtdauer	7081	7081-CG	7081-E
Netz-/Notstromverhältnis	18W 20 %	36W 10 %	58W 6 %
LL/Watt	6-80W	6-80W	6-80W
Batterie	4,8V / 1,5 Ah	4,8V / 1,5 Ah	4,8V / 1,5 Ah
Abm Pack (Standard)			
Abm Stange	2x90 x 22 Ø	2x90 x 22 Ø	2x90 x 22 Ø
3h Notlichtdauer	7083	7083-CG	7083-E
Netz-/Notstromverhältnis	24W 15 %	55W 6 %	80W 5 %
LL/Watt	6-80W	6-80W	6-80W
Batterie	4,8 V / 4,5 Ah	4,8 V / 4,5 Ah	4,8 V / 4,5 Ah
Abm Pack (Standard)			
Abm Stange	240 x 33 Ø	240 x 33 Ø	240 x 33 Ø
Abm. (L x H x T) mm	210 x 31,5 x 21	210 x 31,5 x 21	210 x 31,5 x 21
Modell: 7000	6,0V	9,6V	12,0V
1h Notlichtdauer	7021-6	7058	7061
Netz-/Notstromverhältnis	Ca. 45 %	Ca. 25 %	Ca. 60 - 70 %
LL/Watt / HNVG-Typ	18W / B1-6V	A 1-9,6V	18-36 B 1-12V
Batterie	6,0 V / 2,5 Ah	9,6 V / 1,5 Ah	12,0 V / 2,5 Ah
Abm Stange (Standard)	270 x 30 Ø	175 x 75 x 25	250 x 55 x 30
Abm Pack	130 x 50 x 25	2 x 90 x 44 x 25	2 x 130 x 50 x 25
3h Notlichtdauer	7023-6	7066	7063
Netz-/Notstromverhältnis	Ca. 45 %	Ca. 40 %	Ca. 55 %
LL/Watt / HNVG-Typ	18W / C3-6V	58W / C 3-9,6V	58 / C 3-12V
Batterie	6,0 V / 4,0 Ah	9,6 V / 4,0 Ah	12,0 V / 4,0 Ah
Abm Stange (Standard)	320 x 33 Ø	240 x 33 Ø	2x 320 x 33 Ø
Abm Pack	165 x 60 x 33		2 x 165 x 60 x 33
Abm. (L x H x T) mm	265 x 40 x 40	265 x 40 x 40	265 x 40 x 40
Modell: HUWR	PL-Dulux-Serie	4-Stift	EmLOC
	<b>13-36 W</b>	<b>18-65 W</b>	<b>Für alle Geräte</b>
1h Notlichtdauer	H-B.LFE94	H-B.LFE94/65W	9998.1
Netz-/Notstromverhältnis	14 %	12 %	Prüf- und Überwachungsmodul HPUM zur Einzelleuchtenüberwachung von Notbeleuchtungsgeräte Zur automatischen Prüfung (wöchentlich; monatlich) und Meldung von Störungen. Optische Fehlermeldung über Zweifarben-LED mit unterschiedlichen Signalen für Leuchtmittel; Kapazitätsfehler; incl. Prüftaster. Modul im Kunststoffgehäuse
LL/Watt / H - LFE - Typ	Z.B. 36W / B	Z.B. 58W / B65	
Batterie	3,6 V / 4,0 Ah	4,8 V / 4,0 Ah	
Abm Stange (Standard)	205 x 32 Ø	265 x 32 Ø	
Abm Pack	98 x 62 x 33	131 x 62 x 33	
3h Notlichtdauer	H-C.LFE94	H-C.LFE94/65W	
Netz-/Notstromverhältnis	16 %	16 %	
LL/Watt / H - LFE - Typ	Z.B. 36W / C	Z.B. 58W / C65	
Batterie	7,2 V / 4,0 Ah	9,6 V / 4,0 Ah	
Abm Stange (Standard)	2 x 205 x 32 Ø	2 x 265 x 32 Ø	
Abm Pack	2 x 98 x 62 x 33	2 x 131 x 62 x 33	
Abm. (L x B x H) mm	150 x 41 x 33	150 x 41 x 33	108 x 50 x 33



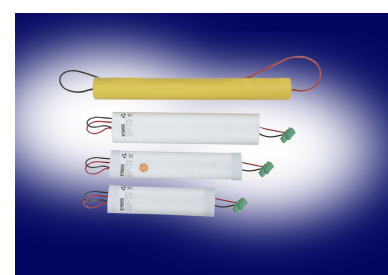
7081 (Helunit)



9998.1 HPUM



7058



Batterien A1 - C3



H - B.LFE94



H - C.LFE94

Modell: 1 Kopf	9500	9600	ISO
	<b>Inkl. Wandhalter</b>		
1h Notlichtdauer	9535	9555	9954 / Ersatzkopf
Batterie Blei	12 V / 6,5 Ah	12 V / 6,5 Ah	TÜV für 35/55W H3
3h Notlichtdauer	9635	9655	9660
Batterie Blei	12 V / 15 Ah	12 V / 24 Ah	12 V / 17 Ah
Leuchtmittel	1 x 35 Watt	1 x 55 Watt	1 x 55 Watt
Optional	Dauerlicht bei Netz	Dauerlicht bei Netz	Dauerlicht bei Netz
Reichweite	45	80	80
Abm. (H x B x T) mm	540 x 380 x 220	540 x 380 x 220	560 x 280 x 130
Anschlussspannung	230V / 50Hz	230V / 50Hz	230V / 50Hz
Schutzart-/Klasse	IP 54 / I	IP 54 / I	IP 65 / I
Gehäuse	Stahlblech, grau	Stahlblech, grau	PC grau
RAL	Pulver 7032	Pulver7032	



9535

Modell: 2 Köpfe	9700	9800	ISO
	<b>Inkl. Wandhalter</b>		
1h Notlichtdauer	9735	9755	9760
Batterie Blei	12 V / 12 Ah	12 V / 15 Ah	12 V / 15 Ah
3h Notlichtdauer	9835	9855	9860
Batterie Blei	12 V / 24 Ah	12 V / 40 Ah	12 V / 40 Ah
Leuchtmittel	2 x 35 Watt	2 x 55 Watt	2 x 55 Watt
Optional	Dauerlicht bei Netz	Dauerlicht bei Netz	Dauerlicht bei Netz
Reichweite	45	80	80
Abm. (H x B x T) mm	540 x 380 x 220	540 x 380 x 220	560 x 280 x 130-180
Anschlussspannung	230V / 50Hz	230V / 50Hz	230V / 50Hz
Schutzart-/Klasse	IP 54 / I	IP 54 / I	IP 65 / I
Gehäuse	Stahlblech, grau	Stahlblech, grau	PC grau
RAL	Pulver 7032	Pulver 7032	

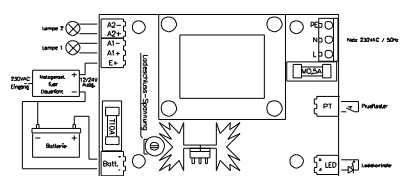


9855

Modell: ohne Köpfe	9940-9950	Ersatzplatine	
1h Notlichtdauer	9940	9941	9951 - S
Batterie	12 V / 12 Ah	12 V / 6,5 Ah	12 V
Leuchtmittel	Max 70 Watt	Max 35 Watt	Max 130 Watt
Brenndauer	1 h	1 h	
Abm. (H x B x T) mm	560 x 280 x 130	560 x 280 x 130	130 x 90 x 65
Optional	Dauerlicht bei Netz	Dauerlicht bei Netz	Dauerlicht bei Netz
3h Notlichtdauer	9949	9949.1	Optional
Batterie	12 V / 24 Ah	12 V / 40 Ah	24V
Leuchtmittel	Max 70 Watt	Max 110 Watt	Max 130 Watt
Brenndauer	3 h	3 h	
Abm. (L x B x T) mm	560 x 280 x 180	560 x 280 x 230	130 x 90 x 65
Anschlussspannung	230V / 50Hz	230V / 50Hz	230V / 50Hz
Schutzart-/Klasse	IP 65 / I	IP 65 / I	
Gehäuse	Kunststoff PC	Kunststoff PC	



9760



9951 - S

Modell: HSW	9001.1	9002	9004
	<b>mit Konsole</b>	<b>Halogen</b>	<b>m. Blinkeinricht.</b>
Typ	HSW 100/1	HSW 100/2	HSW 100/4
Reichweite	100 m	200 m	100 m
Gewicht	1,1 Kg	1,3 Kg	1,9 Kg
Abm. (L x H x T) mm	330 X 140 X 110	330 X 140 X 110	330 X 140 X 110
Netzanschluß	230 V, 50/60 Hz	230 V, 50/60 Hz	230 V, 50/60 Hz
Akku NiCd	2,4 V / 4 Ah	6 V / 7 Ah	3,6 V / 4 Ah
Glühlampe groß, Brennd.	2,4 V / 2,5 WH / <b>4 h</b>	6 V / 10 WH / <b>4 h</b>	3,6 V / 3,5 WH / <b>4h</b>
Sockel	E10 - DIN49720	G4 -DIN49720	E10 - DIN49720
Glühlampe klein, Brennd.	2,4 V / 1,2 W / <b>6 h</b>	6 V / 1,2 W / <b>25 h</b>	3,6 V / 1,2 W / <b>9 h</b>
Sockel	BA 9 s - DIN49715	BA 9 s - DIN49715	BA 9 s - DIN49715
Umgebungstemperatur	-15°C bis + 50°C	-15°C bis + 50°C	-15°C bis + 50°C
Schutzart-/Klasse	IP 54 / DIN 40050	II nach VDE 0710/	IEC 162
Gehäuse	Polyamid schlagfest	Polyamid schlagfest	Polyamid schlagfest
Konsole	Metallkorb	Metallkorb	Metallkorb
Aufladezeit	24 h	24 h	24 h



9001.1

9002 (Halogen)  
9004 (Blinklichtfunktion)

Modell: HSW	9003	9007	9008
	<b>Ladeteil in extra</b>	<b>Konsole</b>	12/24V DC
Typ	HSW 100/3	HSW 100/7	Ladekonsole
Reichweite	Ca. 125m bei 1 Lux	Ca. 110m bei 1 Lux	
Gewicht	2,5 kg	2 kg	1 kg
Abm. (B x H x T) mm	122 x 302 x 151	135 x 320 x 170	137 x 237 x 140
Netzanschluß	230 V, 50/60 Hz	230 V, 50/60 Hz	12 V oder 24 V DC
Akku NiCd	4,8 V / 7 Ah	6,0 V / 4,0 Ah	
Glühlampe groß, Brennd.	8 Watt, <b>3 h</b>	5 Watt, <b>3,5 h</b>	
Sockel	BA 15 d	G4	
Glühlampe klein, Brennd.	1,5 Watt, <b>22 h</b>	1,2 Watt, <b>16 h</b>	
Sockel	BA 9 S	E10	
Lichtaustrittsöffnung	100 x 100 mm	Ø 100 mm	
Schutzart-/Klasse	IP 54 / II	IP 54 / II	IP 20 / II
Gehäuse	Schlagzäh grau	Polyamid schwarz	Schlagzäh grau
Ladekonsole	extern	12, 24, 230 V	Extern 12V oder 24V
Aufladezeit	14 h	14 h	12V=14 h 24V=25h



9003



9007

Modell: HSW EX	9005	9006.0	9006.5
		<b>komplett</b>	12V/24V DC
Typ	HSW 100/5	HSW 100/6.0	Ladekonsole
Reichweite	Ca. 110m bei 1 Lux	Ca. 110m bei 1Lux	
Gewicht	2,5 kg	2,5 kg	1,4 kg
Abm. (B x H x T) mm	120 x 325 x 147	120 x 325 x 147	164 x 151 x 111
Netzanschluß	230 V, 50/60 Hz	230 V, 50/60 Hz	12 V - 30 V DC
Akku NiCd	4,8 V / 7Ah	4,8 V / 7Ah	
Glühlampe groß, Brennd.	4,0 Watt, <b>7 h</b>	5,5 Watt Halog, <b>5 h</b>	
Sockel	BA 15 d	BA 15 d	
Glühlampe klein, Brennd.	1,5 Watt, <b>15 h</b>	1,5 Watt, <b>15 h</b>	
Sockel	BA 9 S	BA 9 S	
Lichtaustrittsöffnung	100 x 100 mm	Ø 100 mm	
Schutzart	IP 54	IP 54	IP 20
Gehäuse	Schlagzähes anti	Schlagzähes anti	Kunststoff schwarz
Ladekonsole	intern	extern 9006.4	Extern 9006.5
Aufladezeit	14 h	14 h	12V=14 h 24V=25V



9006.0



9005



9006.4

Modell: 7100-60	T	EmLOC
1h Notlichtdauer	7100 - T/1/1	7100 - E/1/1
Netz-Notverhältnis	100 %	100 %
Batterie	12 V / 12 Ah	12 V / 12 Ah
Abm. (L x H x T) mm	560 x 280 x 130	560 x 280 x 130
3h Notlichtdauer	7100 - T/1/3	7100 - E/1/3
Netz-Notverhältnis	100 %	100 %
Batterie	12 V / 26 Ah	12 V / 26 Ah
Abm. (L x H x T) mm	560 x 280 x 180	560 x 280 x 180
Ausgangsleistung	60 VA	60 VA
Schutzart-/Klasse	IP54 / 33	IP54 / 33
Gehäuse	Polycarbonat	Polycarbonat



7100-T/1/1

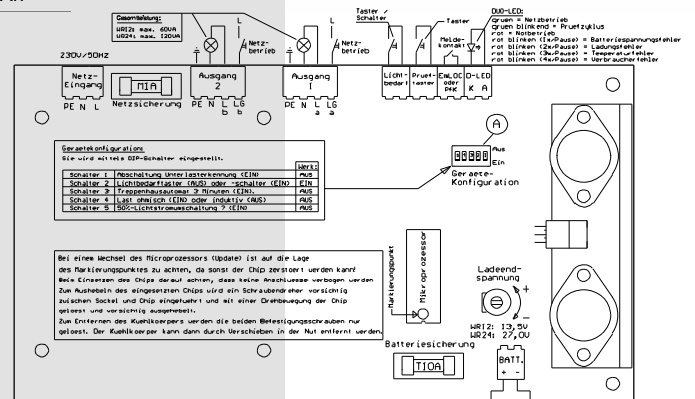
Modell: 7100-120	T	EmLOC
1h Notlichtdauer	7100-T/1/1-120	7100-E/1/1-120
Netz-Notverhältnis	100 %	100 %
Batterie	24 V / 12 Ah	24 V / 12 Ah
Abm. (L x H x T) mm	560 x 280 x 180	560 x 280 x 180
3h Notlichtdauer	7100-T/1/3-120	7100-E/1/3-120
Netz-Notverhältnis	100 %	100 %
Batterie	24 V / 26 Ah	24 V / 26 Ah
Abm. (L x H x T) mm	660 x 280 x 180	660 x 280 x 180
Ausgangsleistung	120 VA	120 VA
Schutzart-/Klasse	IP54 / 33	IP54 / 33
Gehäuse	Polycarbonat	Polycarbonat



7100 T/1/1-120

Modell: B-7100	B-WR12-T	B-WR24-T
Leistung	60 VA	120 VA
Batterie	12 V / 12 - 40 Ah	24 V / 12 - 40 Ah
Netz-Notverhältnis	100 %	100 %
T = incl. CG	Duo - LED	
grün	Netzbetrieb	
grün blinkend	Prüfzyklus	
rot	Notbetrieb	
rot 1 x blinken/Pause	Batteriespannungsfehler	
rot 2 x blinken/Pause	Ladungsfehler	
rot 3 x blinken/Pause	Temperaturfehler	
rot 4 x blinken/Pause	Verbraucherfehler	
E = T + EmLOC		

Anschlußbild von WR-12T+E; 24T+E



**ACHTUNG!** Batterie ist zum Transport abgeklemmt!  
 Vor Inbetriebnahme und Netzzuschaltung anschließen!  
 Wird kein Lichtbedarfschalter angeschlossen, so ist auf jeden Fall die Lichtbedarfsklemme zu brücken und die Option -Schalter- zu verwenden, da sonst die Notumschaltung nicht aktiviert wird!



**Modell: HGRU-24** 19 Zoll Einschubtechnik

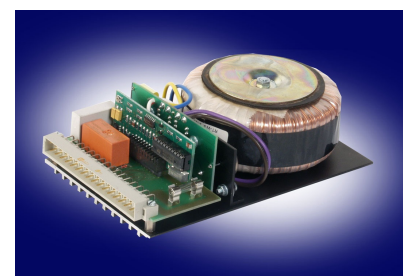
Batteriekapazität	24V 26 Ah - 115 Ah	<b>Optionen</b>
Ausbaustufen	E = Einzelgerät      D = Drucker	H-FUE 100
	F = Fernanzeige      S = Schnittstelle	H-3PH-extern
	C = ESS 1              Z = EmLOC-Gerät	H-Drucker
Netz / Notlichtverhältnis	100 %	H-SC 24 E
Notbetriebszeit	1 h oder 3 h	
Anzahl Baugruppenträger	2er - 6er	
Anzahl bestückter Plätze	1 - 20 möglich	
Beispiel	HGRU-24/65/ED/04/08/100/3h/3er	

**Anschlussabelle pro Wechselrichter**

WR - Typ	HGRW			HGWR-D		
Max. Belastung je WR-Ausgang	60 VA			120 VA		
	Anzahl/Typ/Watt			Anzahl/Typ/Watt		
Leuchtstofflampe (n)	1	TLD	58	2	TLD	58
Leuchtstofflampe(n) Ex	1	LL	65	2	LL	65
Leuchtstofflampe(n)	1	TLD	36	2	TLD	36
Leuchtstofflampe(n) Ex/EVG	2	LL	40	1	LL	58
Leuchtstofflampe(n) m. EVG	2	TLD	18	4	TLD	18
Leuchtstofflampe(n) Ex	2	LL	20			
Leuchtstofflampe (n)	4	TL/5	8	7	TL/5	8
Kompaktleuchtstofflampe (n)	1	PL L	55	2	PL L	55
Kompaktleuchtstofflampe (n)	1	PL L	36	2	PL L	36
Kompaktleuchtstofflampe (n)	1	PL L	24	2	PL L	24
Kompaktleuchtstofflampe (n)	2	PL L	18	5	PL L	18
Kompaktleuchtstofflampe (n)	3	PL C	13	6	PL C	13
Kompaktleuchtstofflampe (n)	3	PL C	10	6	PL C	10
Kompaktleuchtstofflampe (n)	3	PL S	11	6	PL S	11
Kompaktleuchtstofflampe (n)	3	PL S	9	6	PL S	9
Glühlampen	3	E14	25	6	E14	25
Glühlampen	1	E27	75	2	E27	75
Halogenleuchte m. E-Trafo	1		50	3		50



HGRU-4er Rahmen



HGRW 60 VA



HGRW-D 120 VA

**Modell: HBK 612**

**Option: mit Überwachung**

	Gruppenversorgung mit zusatzleistungsloser Einzelleuchtenüberwachung für 40, 80 oder 120 EVG (230V AC/DC), ausgestattet mit Leuchtmitteln 6—13 Watt. Maximale Anschlussleistung 900W/1h oder 300W/3h.
Gehäuse	Stahlblech, grau
Schutzart	IP 21
Schutzklasse	I
Abmessungen (H x B x T)	735 x 400 x 230 mm
Kabeleinführung	von oben
Netzanschluss	230V/50 Hz
Ladeteil	1A
Abgangskreise	Wahlweise 2, 4 oder 6 mit Umschaltung auf Dauer oder Bereitschaft je Kreis
Batterie	Wartungsfrei, verschlossene Bleibatterie 18 x 12 V / 7 Ah im Lieferumfang inkl.
Ausgangsspannung	216 V
Überbrückungsdauer	1 Std. bei 900 W      3 Std. bei 300 W



HBK 612.4  
Option Drucker

<b>Modell: SiLi-19Zoll</b>	
<b>Typ</b>	Zentralbatteriesystem mit automatischem mikroprozessorgesteuertem Überwachungssystem, zum Betrieb von Sicherheits- und Rettungszeichenleuchten nach VDE 0108 / 10.89, ASR 7/4, DIN 5035 und DIN 4844.
<b>Elektrischer Aufbau</b>	Zentralbatteriegerät SC 220 mit internem u. externem BUS-System zur vollautom. Überwachung des Gesamtsystems Einzelumschaltung je Notlichtstromkreis mit freier Programmiermöglichkeit für Dauer- und Bereitschaftslicht mit 2-poliger Absicherung. Alle Baugruppen in 19" - Einschubtechnik mit isolierten, berührungssicheren Frontplatten. Leitungsführung von oben gem. UVV u. VDE 100
<b>Steuer- und Überwachungseinrichtungen</b>	Frei programmierbare Mikroprozessorsteuerung mit beleuchteter 4-zeiliger Klartextanzeige, mit eingebauter Drucker- und PC-Schnittstelle.



SiLi - 19 Zoll

<b>Modell: S-UV-SLC1</b>		<b>Brandverteiler</b>	<b>Modulschrank</b>
	An eine Zentralstation können bis zu 31 UV angeschlossen werden. Die Anbindung der Unterstationen erfolgt über einen 6-Leiter-Bus (CAN-Bus)		Gehäuse bestehend aus mikroprozessorgesteuertem Überwachungsmodul sowie Amchlussklemmen für die Abgangskreise
<b>Max. Anz. Unterverteiler</b>	31		NL 3/UV-1 44 Stromkreise NL 3/UV-2 88 Stromkreise NL 8.21/UV-1 44 Stromkreise NL 8.21/UV-2 88 Stromkreise NL 8.21/UV-2 132 Stromkreise
<b>Schutzart</b>	IP 21		
<b>Gehäuse</b>	pulverbeschichtet	einbrennlackiert	
	Rahmen in RAL 7016	andere Teile RAL 7032	



UV - Brandverteiler

<b>Modell: S-ADB</b>		<b>Überwachung für Einzelleuchten</b>
<b>Produkt</b>	Überwachungsmodul zur Einzelleuchtenüberwachung von mit Glühlampen oder EVG von 4 - 120 W. Die Einstellung der Leuchtenadresse wird über einen von aussen zugänglichen Dreh-Codierschalter vorgenommen.	
<b>Technische Daten:</b>		
<b>Eingangsspannung</b>	230 V AC (+10% / -15%    230 V AC (+10% / -20% / -20%    230 V DC (+20% / -20%    230 V DC (+20% / -	
<b>Umgebungstemperatur</b>	- 10°C bis 50°C	
<b>Maße (L x B x T)</b>	95 x 37 x 23 mm	
<b>Schutzart</b>	IP 20	
<b>Schutzklasse</b>	1	
<b>Gehäuse</b>	Kunststoff	



Adressbaustein mit Überwachung

<b>Modell: S-WR9</b>	<b>4 - 9 W</b>	<b>8 - 13 W</b>	<b>5 - 13 W</b>	<b>4 - 11 W</b>
----------------------	----------------	-----------------	-----------------	-----------------

<b>Bestell Nr.</b>	SWR9.08.230	SWR9.11.230	SWR9.11.024	SWR9.11.060.1
<b>Bestell Nr.</b>			SWR9.11.012	SWR9.20.110
<b>Nenn-Netzspannung</b>	230 - 240 V		12 oder 24 V	60 oder 110 V
<b>Spannungsbereich</b>	+ / - 10 % 207 - 264 V		+ - 10%	+ - 10%
<b>Gleichspannungsbetrieb (Notstrombeleuchtung)</b>	für Lampenzündung 198 - 254 V		8-16 o. 20-30	50-75 o.92-138
	für Lampenbetrieb 176 - 254 V			
<b>Zündzeit</b>	< 0,1 s	< 0,1 s	< 0,1 s	< 0,1 s
<b>Überspannungsschutz</b>	bis 264 V	bis 264 V		
<b>Maße (L x B x T)</b>	80 x 40 x 22	80 x 40 x 22	150 x 42 x 35	155 x 42 x 35
<b>Geräuschpegel</b>	nicht hörbar	nicht hörbar	nicht hörbar	nicht hörbar



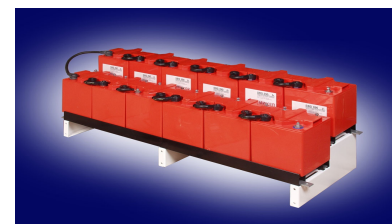
S-WR9.11.230 (EVG lose)

<b>Modell: ZSV</b>	nach VDE 0107 / 10.94
<b>Produktinformation</b>	Die Sicherung der Stromversorgung für medizinische und technische Einrichtungen in Krankenhäusern ist eine Notwendigkeit, die den Schutz des Lebens und der Sicherheit der Patienten dient. Bei Störung der allgemeinen Stromversorgung müssen die medizinisch-technischen Einrichtungen, die der Aufrechterhaltung des Krankenhausbetriebs dienen, aus einer Sicherheitsstromversorgung betrieben werden.
<b>Anwendungsgebiete</b>	Operations- und vergleichbare Leuchten Therapiegeräte Mess- u. Analysegeräte Elektrische Werkzeuge
<b>Ausführungen</b>	230 V AC für lebenswichtige Verbraucher 24 DC für Operationsleuchten



ZSV

<b>Modell: Sili MTB</b>	
<b>Verwendung</b>	Stromkreisüberwachung selbstkalibrierend für Leuchtenüberwachung Einzelleuchtenüberwachung mit Strommessung in der Leuchte Modemanschluss für zentrale Überwachung
<b>Zubehör</b>	Visualisierungssoftware Anzeige in verschiedenen Sprachen möglich
<b>Temperaturüberwachung</b>	der Batterie mit Anzeige im Display



SBS 390 (24 V 220 Ah)  
Auf Stufengestell



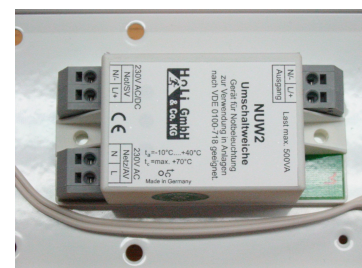
SiLi - Meldetableau

<b>Modell: S-Drucker</b>	
<b>Verwendung</b>	für alle Betriebszustandsmeldungen und Testprotokolle
<b>Ausdruck</b>	Statusausdruck erfolgt nach jeder Prüfung
<b>Betriebsart</b>	Dauertest oder Notbetrieb
<b>Modul</b>	19" Thermdruckereinschub mit frontseitigem Papierauslass
<b>Papier</b>	60 mm breites durchschreibendes Thermopapier



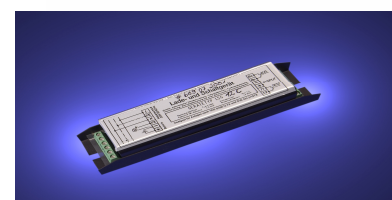
SiLi - Drucker

<b>Modell: S-UW2-230</b>	
<b>Verwendung</b>	Zum Betrieb von WR-Geräten (EVG mit Einspeisung AC-DC) An Zetralbatterieanlagen 220V über 2 Zuleitungen. AC über Licht Schalter der Raumbeleuchtung. DC Bereitschaftslicht Zuleitung Sicherheitslichtgerät
<b>Verbraucher Ausgang</b>	Last 500 VA
<b>Schutzart-/Klasse / Geh.</b>	IP 51 / II Kunststoff weiß
<b>Abm. (L x H x T) mm</b>	80 x 38 x 27 Loch Abst. 67



S - UW2-230

<b>Modell: Walumat-A KVG Betrieb</b>	<b>48 V</b>	<b>60 V</b>	<b>110 V</b>
<b>Verwendung</b>	Zum Betrieb von WR-Geräten (KVG mit Einspeisung 1.AC 2.DC) An Zetralbatterieanlagen 220V über 2 Zuleitungen. AC über Licht Schalter der Raumbeleuchtung DC Bereitschaftslicht Zuleitung Sicherheitslichtgerät		
<b>Verbraucher Ausgang</b>	Last 50 VA		
<b>Schutzart-/Klasse / Geh.</b>	IP 21 / I	Alu eloxiert schwarz	
<b>Abm. (L x H x T) mm</b>	265 x 40 x 40	265 x 40 x 40	265 x 40 x 40



Walumat - A

Montagezubehör	Chrom / Silber		Weiß	
	Pendel			
1 x 50 cm (13 mm)	Z - 0321		Z - 0321.1	
1 x 100 cm (13 mm)	Z - 0322		Z - 0322.1	
Pendeladapter				
f. Mod. 8000 u. 3800.4			Z - 0324	
Kettenösen, 1 Paar mont.	M 5 x 50			Z - 0325
Wandhalter inkl. Abdeckung	Z - 0326.6		Z - 0327	
Wandausleger	Z - 0327		Z - 0327.1	
f. Mod. 8000 u. 3800.4			Z - 0327.3	
f. Mod. 5800			Z - 0327.4	
Deckenabstandshalter	Z - 0328		Z - 0328.1	alle Artikel für Alugehäuse
Profil	Z - 0328.0		Z - 0328.4	Mod. 5800
Deckenstiele 500 mm	Z - 0329	eloxiert	Z - 0329.1	
Gehäuse in RAL-Farbe lackieren	Z - 0330			



Z-0321.1



Z-0325.2

Glühlampen	2,4 V	3,75 V	4,0 V	4,8 V	6,0 V	12 V
1,5 W / E10	Z - 0008					
2,5 W / E10		Z - 0030		Z - 0040		
3,0 W / E10	Z - 0010					
0,9 A / E10	Z - 0015					
5,0 W / E10	Z - 0020	Z - 0035				
075 W / E10	Z - 0025					
Halogen 10 W / G4					Z - 0050	
35 W BA 20 S f. HSTR						Z - 0075
35 W H3 f. HSTR						Z - 0079
55 W H3 f. HSTR						Z - 0080
9001 0,6 A BA9S	Z - 0085					
9001 5,0 W BA15d	Z - 0090					
9003 8,0 W BA15d				Z - 0100		
9004 0,85 A E10			Z - 0102			
9006						



Glühlampen klein

Zubehör:	Prüftaster	TL5 P-LED		
Prüftaster ohne Stecker	Z - 0300.00			
Prüftaster mit Stecker (W2)	Z - 0300.01			
Prüftaster mit integr. LED	Z - 0300.02			
Prüftaster für EmLOC	Z - 0300.03			
Prüftaster für HSTR lose	Z - 0300.1			
Prüftaster für IP 65 wasserd.	Z - 0301			
Fernschalterklemme	Z - 0305			
	<b>Spiegelreflektor</b>			
Spiegelreflektor f. 8 WTL/ gr.	Z - 0310			
Spiegelreflektor f. 8 WTL/ kl.	Z - 0310.1			
	<b>Standard</b>	<b>Power - LED</b>	Betriebsdauer ca. Monat	
Leuchtstofflampe 6 W TL5	Z - 0105	Z-0104.6(PLD3W)	S = 10 / LED = 40	
Leuchtstofflampe 8 W TL5	Z - 0110	Z-0104.8(PLD3W)	S = 10 / LED = 40	
Leuchtstofflampe 9 W PL/4P	Z - 0115		S = 10	
Leuchtstofflampe 11W PL/4P	Z - 0116		S = 10	



Prüftaster IP65



P-LED Rohr wie 8W TL5 (Gebrauchsmusterschutz) DGBM

Modell: SBS	SBS C11	SBS 300	SBS 390
Kapazität in Ah bei 1h	66	206	250
Kapazität in Ah bei 3h	78,6	249	303
Kapazität in Ah bei 10h	100	300	347
Nennspannung	12 V	2 V	2 V
Anschluss Typ	M 8	M 8	M 8
Gewicht	30 kg	20,0 kg	23,0 kg
Abm. (L x B x H) mm	395 x 105 x 255	198 x 206 x 237	206 x 198 x 237
Gebrauchsdauer	Nach Eurobat + 12 Jahre (12-15)		



SBS C11 / 300 / 390

Modell: OPzS	4/200	6/420	8/800
Kapazität in Ah bei 1h	112	229	437
Kapazität in Ah bei 3h	159	345	662
Kapazität in Ah bei 10h	216	468	880
Nennspannung	2 V	2 V	2 V
Gewicht	17,2 kg	31,5 kg	61,3 kg
Abm. (L x B x H) mm	103 x 206 x 405	145 x 206 x 520	210 x 191 x 695
Gebrauchsdauer	Nach Eurobat + 15 Jahre		



OPzS

Modell: TP NiCd	TP30	TP65	TP90
Kapazität in Ah bei 1h	25,2	54,4	75,6
Kapazität in Ah bei 3h	30,2	65,3	90,7
Kapazität in Ah bei 10h	32,0	69,0	95,5
Nennspannung	1,2 V	1,2 V	1,2 V
Anschluss Typ	2 x M 10	2 x M 10	2 x M 16
Gewicht	1,64 kg	4,8 kg	6,34 kg
Abm. (L x B x H) mm	46 x 85 x 257	53 x 134 x 400	69 x 134 x 400
Gebrauchsdauer	Nach Eurobat + 15 - 20 Jahre		



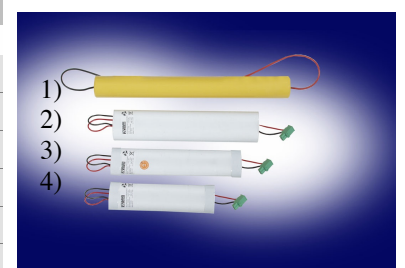
NiCd Modell TP

Modell: HoLi 512	15Ah	24Ah	40Ah	65Ah
Bestell Nr.	<b>Z-0515</b>	<b>Z-0520</b>	<b>Z-0526</b>	<b>Z-0530</b>
Kapazität in Ah bei 1h	11,70	16,00	26,60	43,60
Kapazität in Ah bei 3h	4,81	6,50	10,40	18,00
Kapazität in Ah bei 10h	1,60	2,33	3,60	6,50
Nennspannung	12,00 V	12,00 V	12,00 V	12,00 V
Anschluss Typ	M 5	M 6	M 6	M 8
Gewicht	6,2 kg	9,6 kg	15,0 kg	24,2 kg
Abm. (L x B x H) mm	181x76x176	176x167x126	210x175x175	271x166x190
Gebrauchsdauer	Nach Eurobat 5 Jahre			



Blei Gel HoLi 512

Modell: NiCd	3,6V	4,8V	9,6V	12,0V
Bestell Nr.	Z - 0425	Z - 0440	Z - 0455	Z - 0456
Kapazität	1,5 Ah	1,5 Ah	1,5 Ah	1,5 Ah
Abm. (L x H x T) mm	P-69x23x43	P-92x23x43	St-170x23x48	St-220x23x48
Bestell Nr.	Z - 0430	Z - 442	Z - 0469	
Kapazität	2,5 Ah	2,5 Ah	2,5 Ah	
Abm. (L x H x T) mm	P-78x26x50	P-104x26x50	St-250x26x54	
Bestell Nr.	Z - 0435	Z - 444	2 x Z - 0444	Z - 466
Kapazität	4,0 Ah	4,0 Ah	4,0 Ah	4,0 Ah
Abm. (L x H x T) mm	P-100x33x63	S-250x33	2 x S-250x33	2 x S-320x33
Gebrauchsdauer	+ 4 Jahre nach EN			



- 1) Z - 0476 = 6,0V / 4,0Ah
- 2) Z - 0469 = 12,0V / 2,5Ah
- 3) Z - 0456 = 12,0V / 1,5Ah
- 4) Z - 0455 = 9,6V / 1,5Ah


Bestell Beispiel Modell Nr. .021 = 1100.021	
Farbe der Schilder	grün nach DIN 4844, Teil
Kontrastfarbe für Symbole	weiß
Randmasse	DIN 825, Teil 1
Größe der Schilder	abhängig von der Sichtweite
Andere Beschriftung	auf Anfrage zum Beispiel <b>EXIT</b> 
Bildgröße in mm a x b (DIN 825, Teil 1)	<b>Ausführung für Sichtweite bis bei Krankenhäusern</b>
105 x 210	hinterleuchtet
148 x 297	beleuchtet 15 m
210 x 420	hinterleuchtet
250 x 500	beleuchtet 25 m
297 x 594	hinterleuchtet
420 x 841	beleuchtet 35 m

Tabelle 1 Distanzfaktor z

	Aufsicht- beleuchtung	Durchsicht- beleuchtung
	beleuchtet	hinterleuchtet
Rettungszeichen	100	200
Formel für Erkennungsweite e:	$E = H * z$	
Beispiel: Wie hoch muss ein hinterleuchtetes Rettungszeichen sein, das aus einer Entfernung von 30 m (e = 30) noch erkennbar sein soll?		
	$H = e / z$	
also	$H = 30 / 200 = 0,15 \text{ m}$	

**Stromkreiszeichen**

	Größe	Art.-Nr.
Stromkreis- bezeichnungsschild		
? Aufkleber	Ø 40 mm	Z - 0180
? Polystyrol neutral weiß	Ø 40 mm	Z - 0180.1
? Polystyrol gefräst	Ø 40 mm	Z - 0180.2 rot gefräst
? Polystyrol gefräst	Ø 30 mm	Z - 0182 rot gefräst
Stromkreisnummern		
passend zu Art.-Nr. Z-0180 u. Z-0180.1		
????????????		Z - 0181
????????????		
Sonderbeschriftung	auf Anfrage	Z - 0199

21



22



23



32



33



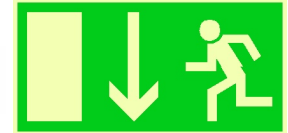
42



43



71



72



73



82



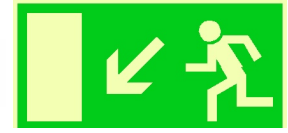
83



92



93



# 6335-E/WA/WSS

63	3	5	/I	-E	/W	/WSS
						<u>/WSS Gehäuse Ral 9016</u>
					/W	Wandmontage
					/WAHA	Wandhalter
					/WAAU	Wandauslegermontage
					/UP	Deckeneinbau
					/D	Deckenmontage
					/DEAB	Deckenabstandshalter
					/P	Pendelmontage
				▼	/K	Kettenösen
					-PT	Prüftaster
					-CG	Selbstüberwacht
				▼	-E	Selbstüberwacht + EmLOC incl.PT
					.1	div. Möglich
					/I	Block (HNM)
			▼		/II	Block ohne Relais
		0				3 Watt Glühlampe
		1				5 Watt Glühlampe
		2				10 Watt Glühlampe
		3				10 Watt Halogen Glühlampe
		4				20 Watt Halogen Glühlampe
		5				8 Watt TL G5 (6 + 4 WTL)
		6				8 Watt TL G5 (6 + 4 WTL)
		7				7 o. 9 Watt PL/4P
		8				11 Watt PL/4P
		9				3 Watt LED/G5 (19 oder 26 Leds)
					3 u. 7	HBD / Bereitschaft und Dauerlicht / 1h
					4 u. 8	HBD / Bereitschaft und Dauerlicht / 3h
					1 u. 5	HBE / Bereitschaftslicht / 1h (nur Notlicht)
					2 u. 6	HBE / Bereitschaftslicht / 3h (nur Notlicht)
63						Modell 6300 (Gehäuse)